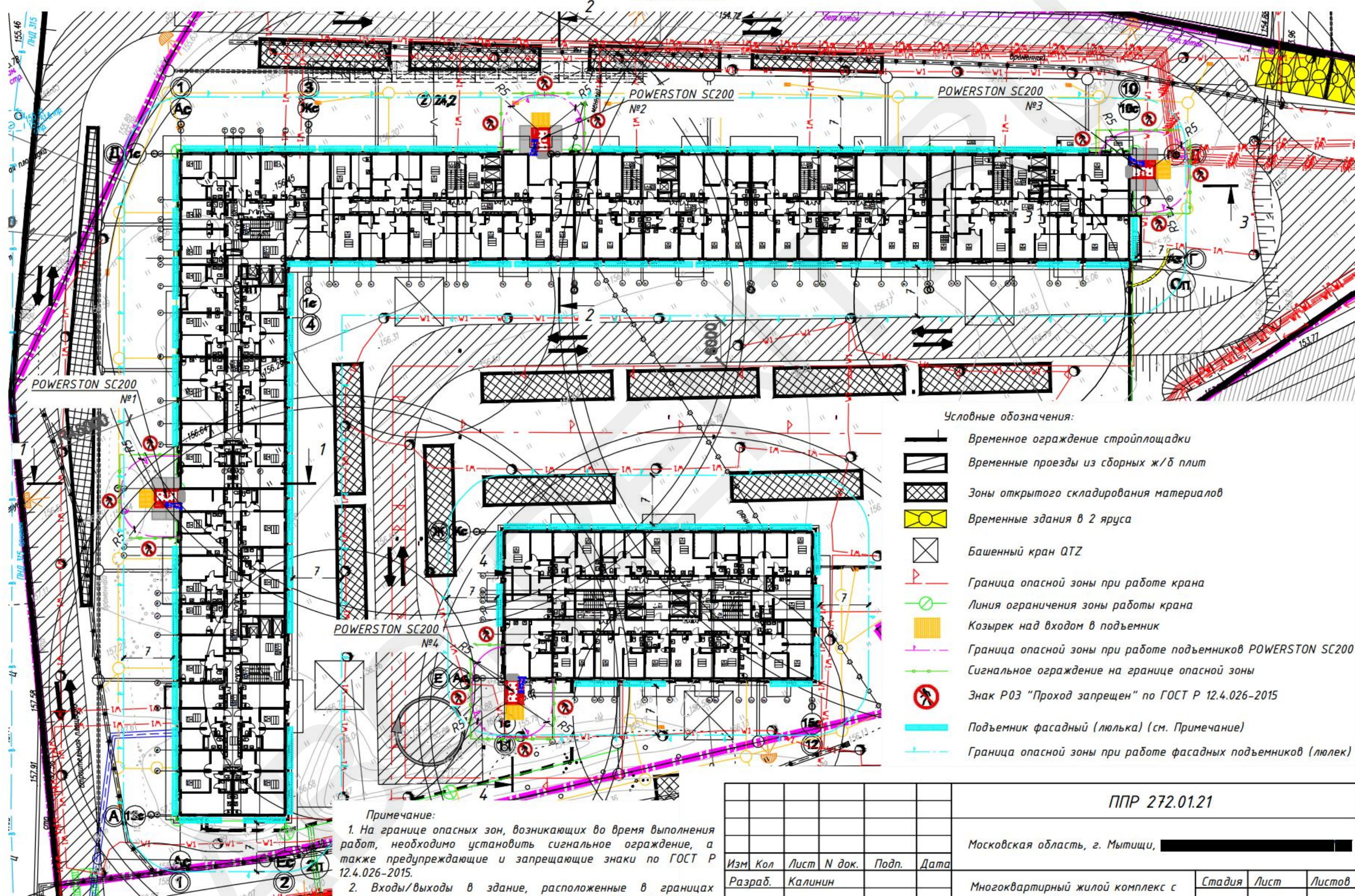


Стройгенплан



Условные обозначения:

- Временное ограждение стройплощадки
- Временные проезды из сборных ж/б плит
- Зоны открытого складирования материалов
- Временные здания в 2 яруса
- Башенный кран QTZ
- Граница опасной зоны при работе крана
- Линия ограничения зоны работы крана
- Козырек над входом в подъемник
- Граница опасной зоны при работе подъемников POWERSTON SC200
- Сигнальное ограждение на границе опасной зоны
- Знак Р03 "Проход запрещен" по ГОСТ Р 12.4.026-2015
- Подъемник фасадный (люлька) (см. Примечание)
- Граница опасной зоны при работе фасадных подъемников (люлек)

Примечание:

1. На границе опасных зон, возникающих во время выполнения работ, необходимо установить сигнальное ограждение, а также предупреждающие и запрещающие знаки по ГОСТ Р 12.4.026-2015.
2. Входы/выходы в здание, расположенные в границах опасной зоны, должны быть закрыты, либо оборудованы защитными устройствами (козырьками, галереями).
3. Фасадные подъемники (люльки) показаны условно. Установка и работа фасадных подъемников производится по отдельному проекту и в настоящем ППР не рассматривается.

Изм	Кол	Лист	N док.	Подп.	Дата
Разраб.		Калинин			

ППР 272.01.21

Московская область, г. Мытищи, [redacted]

Многоквартирный жилой комплекс с подземной автостоянкой

Стадия	Лист	Листов
	60	69

Стройгенплан.
Монтаж и выполнение работ с применением подъемников POWERSTON SC200

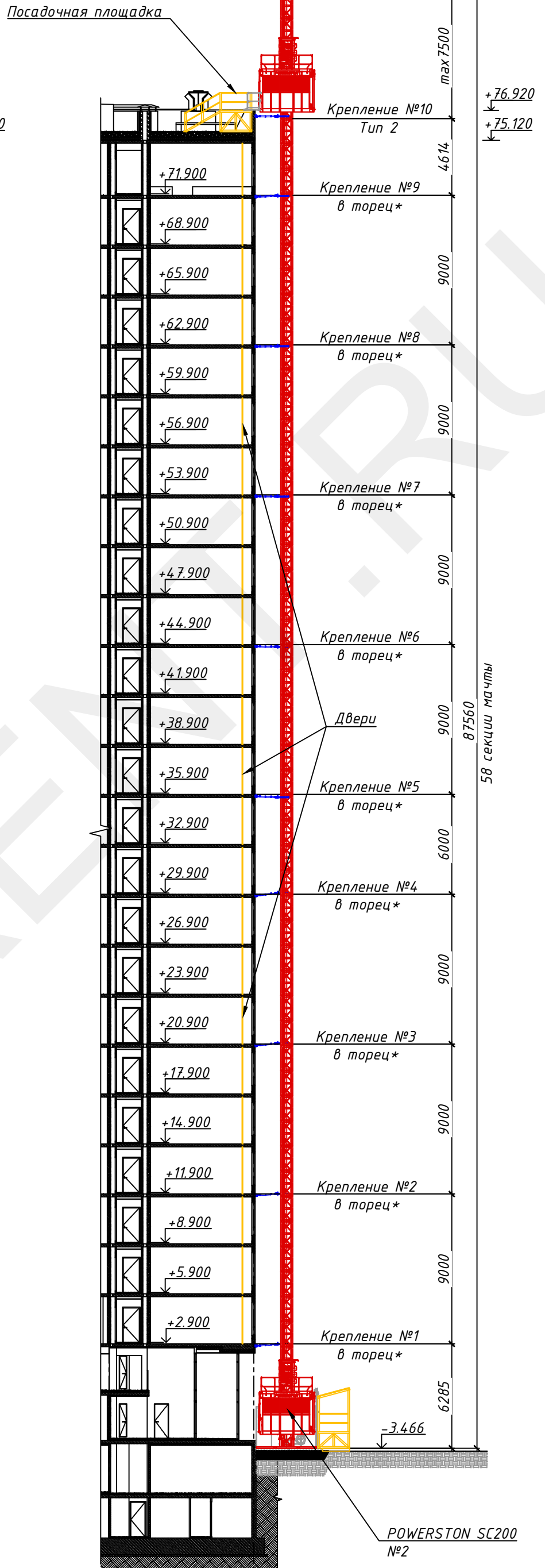
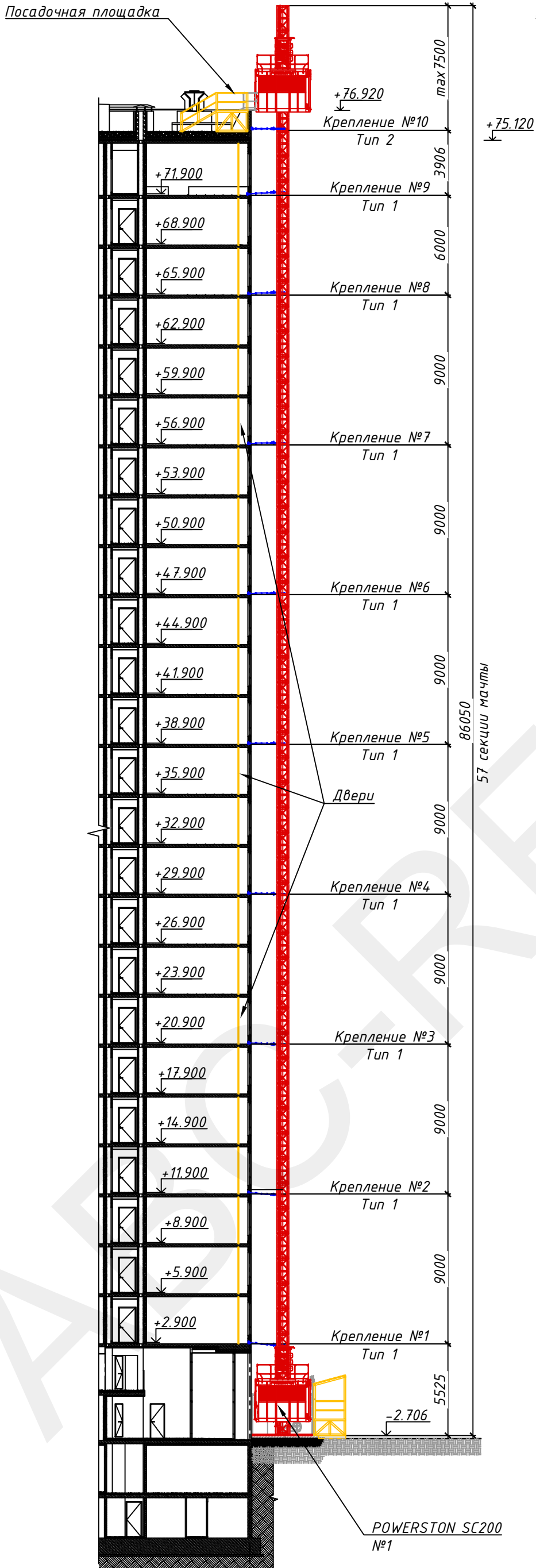
000 [redacted]

Согласовано

Взам. инв. №
Подп. и дата
Инв. № подл.

Разрез 1-1

Разрез 2-2



Примечания:
1. * - см. Приложение 3.

Изм	Кол	№ докум.	Подп.	Дата

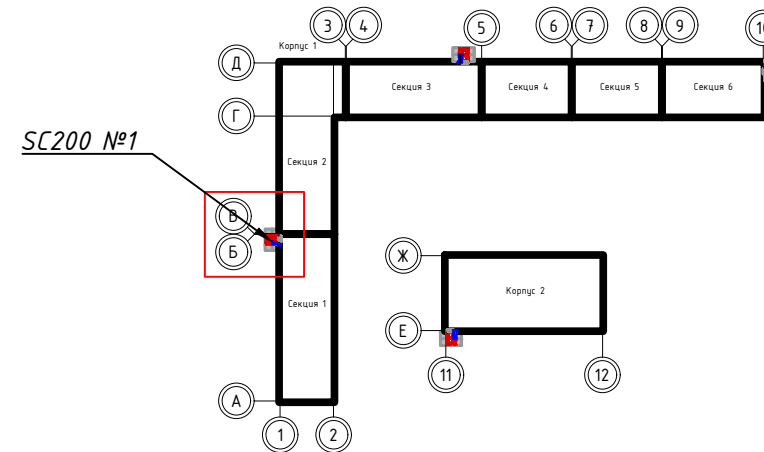
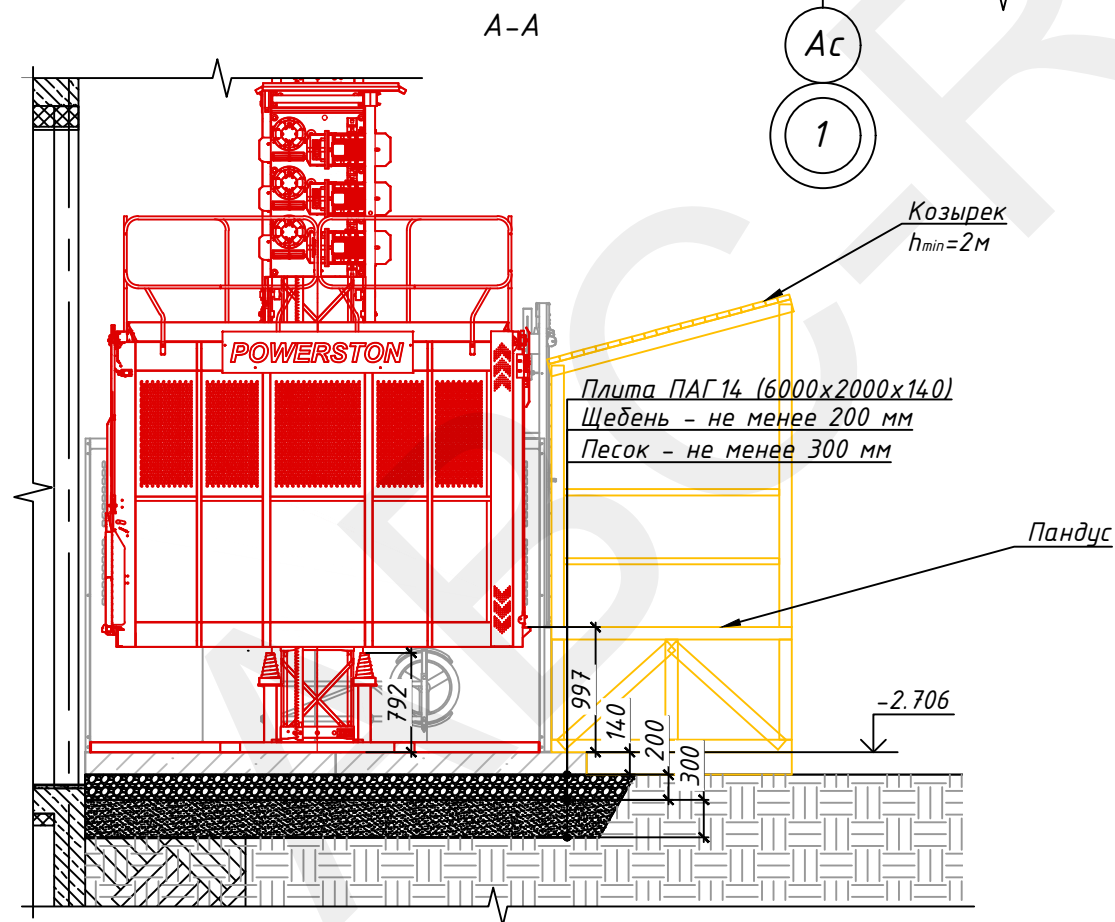
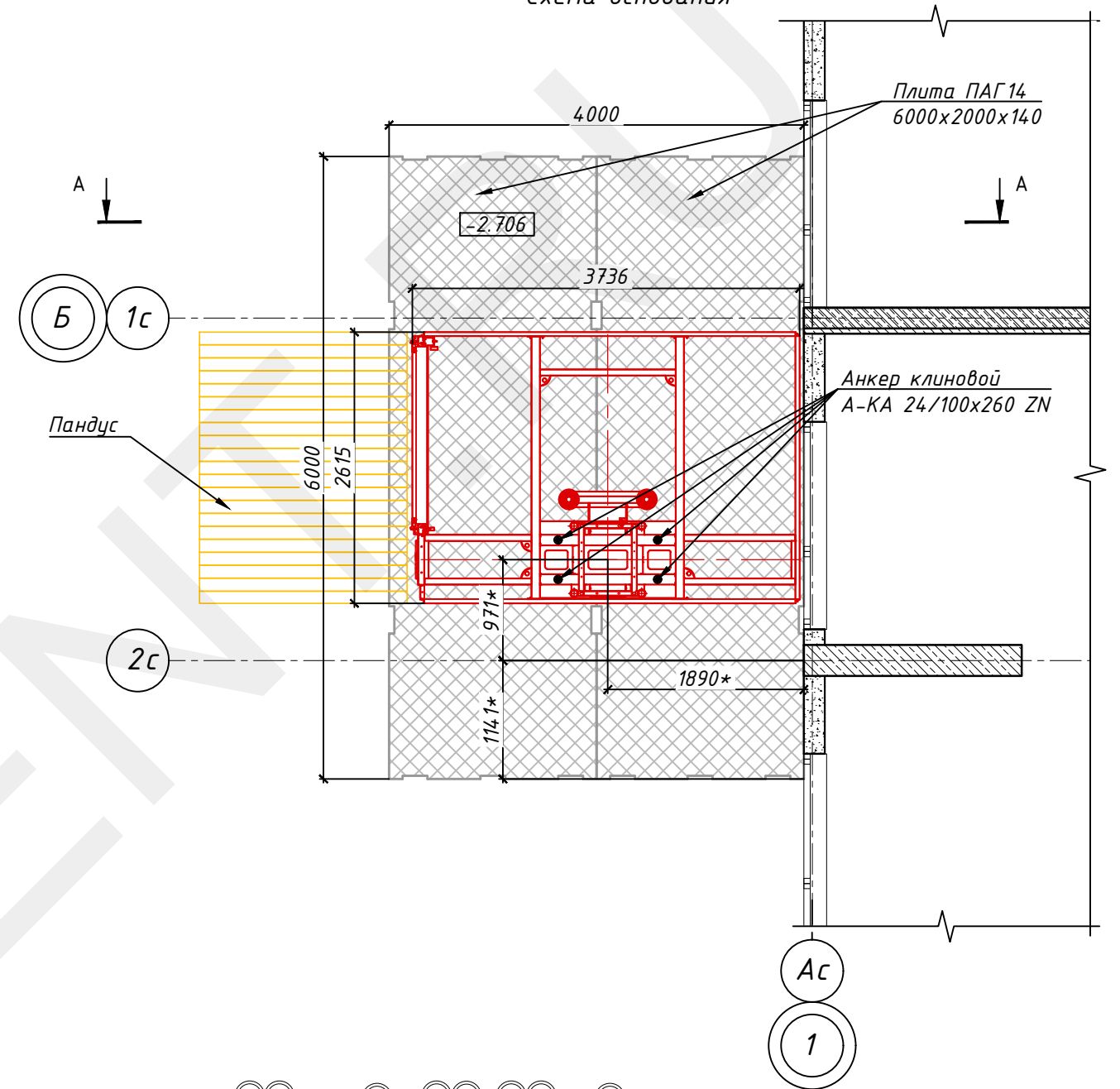
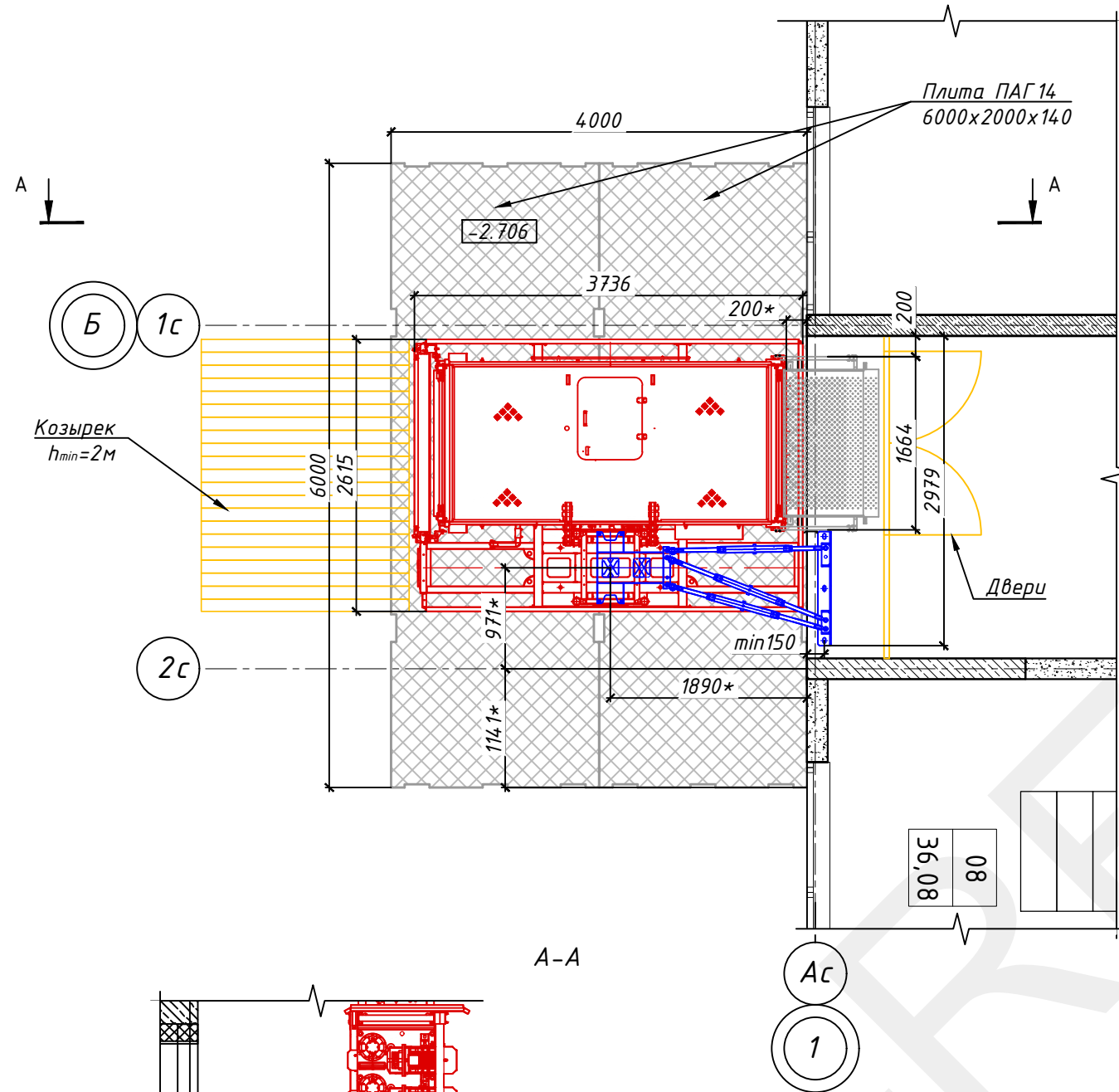
ППР 272.01.21

Лист	Листов
61	69

Согласовано			
Взам. инв. №			
Подп. и дата			
Инв. № подл.			

Подъемник POWERSTON SC200 №1

Схема основания



Примечание:

1. Плиты ПАГ14 должны быть уложены строго горизонтально. Перепад высот соседних плит - не более 5 мм.
2. Щебень и песок укладывать слоями не более 100 мм с уплотнением.
3. Козырек и пандус на чертеже показаны условно. Изготовить по месту.
4. * - размер уточнить по месту.

Изм	Кол	N докум.	Подп.	Дата

ППР 272.01.21

Лист	Листов
63	69

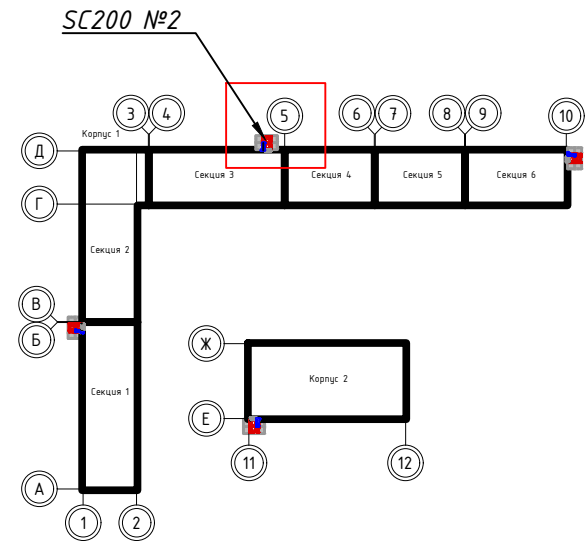
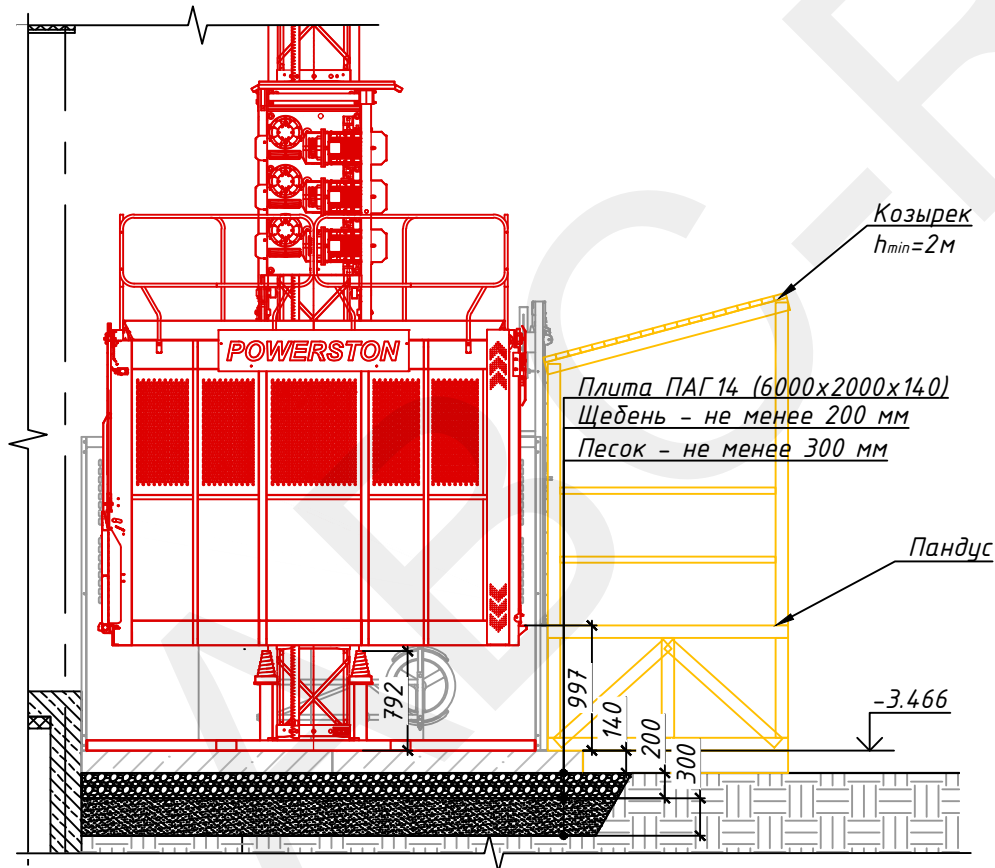
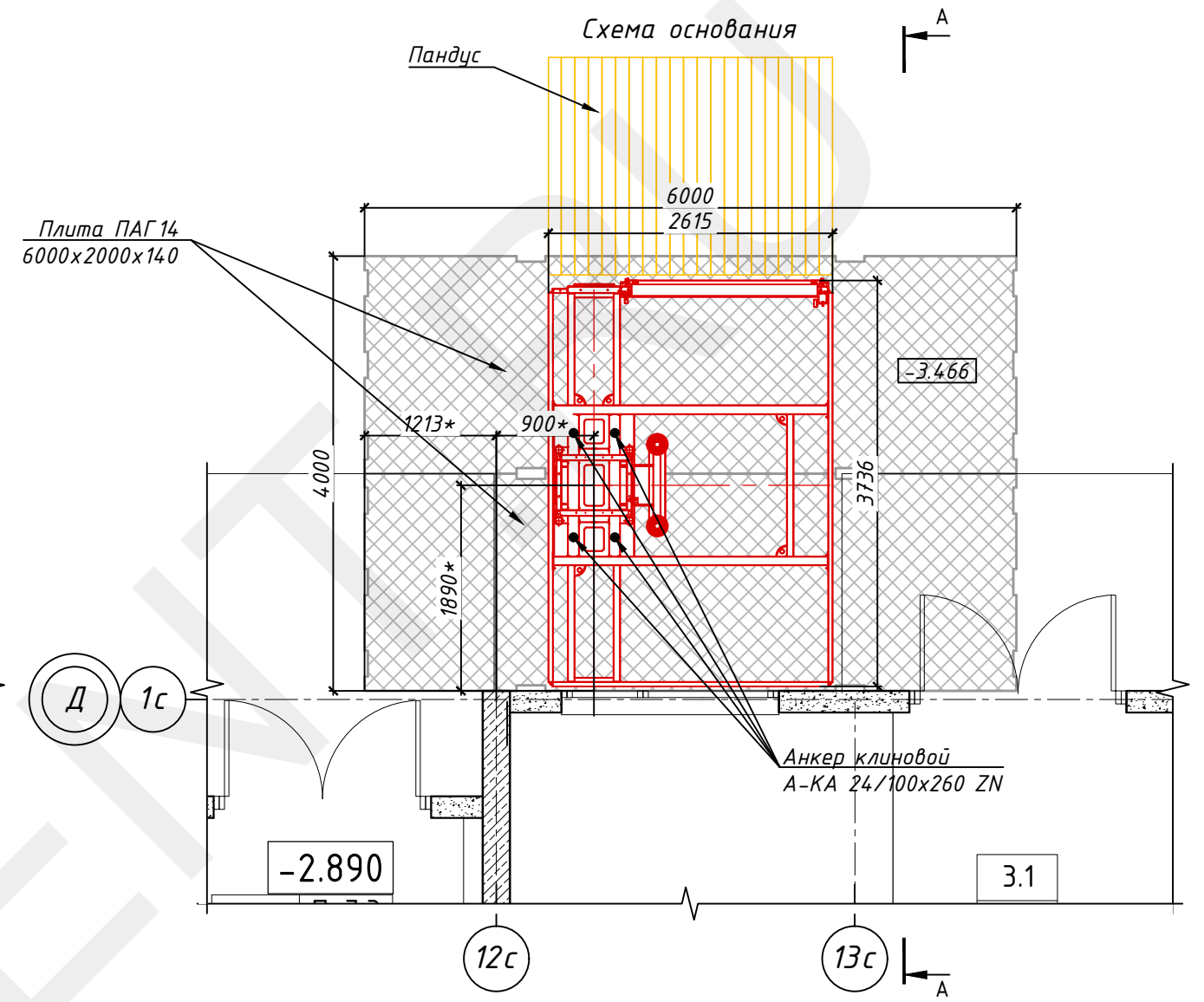
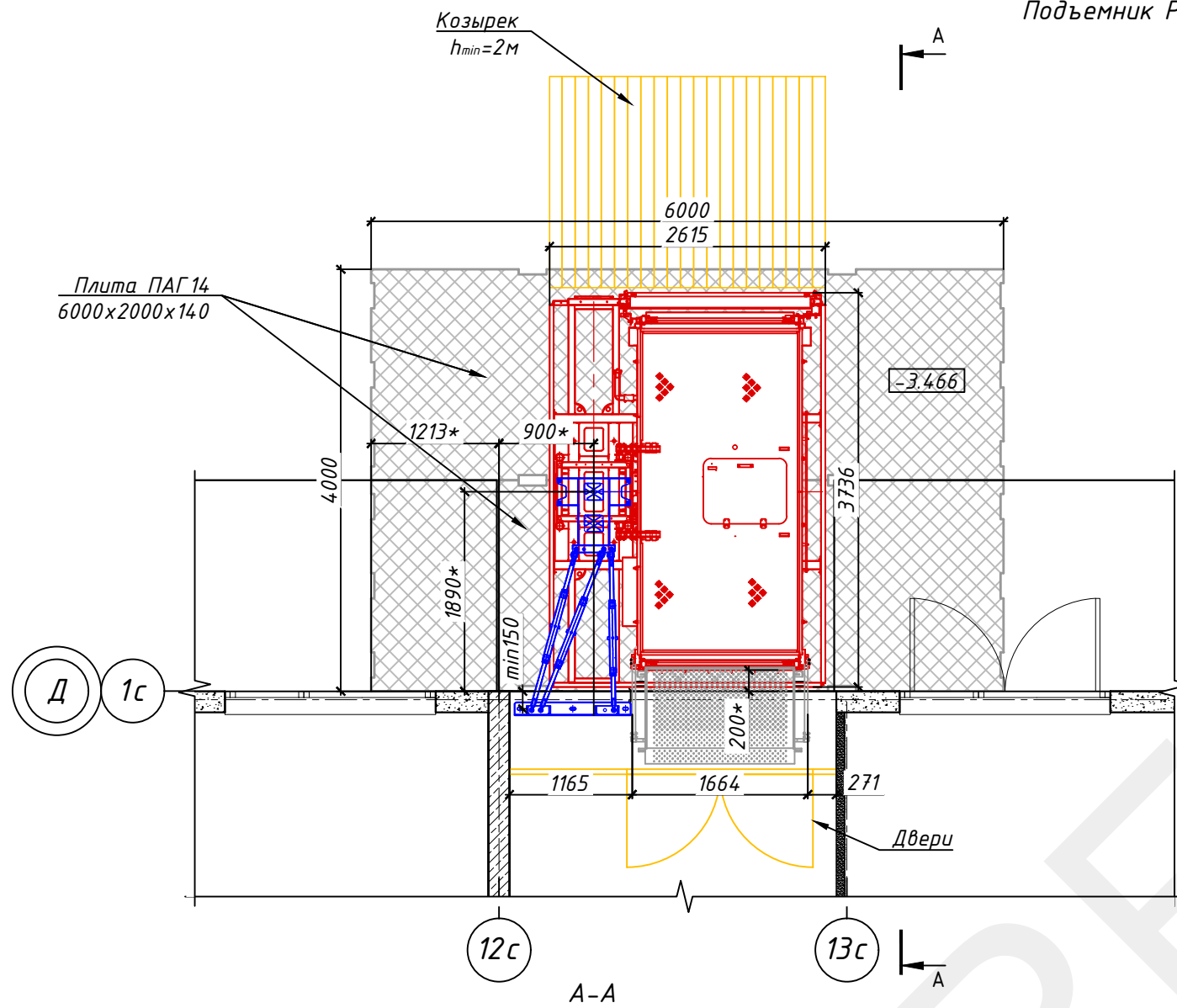
Согласовано

Взам. инв. №

Подп. и дата

Инв. № подл.

Подъемник POWERSTON SC200 №2



Примечание:

1. Плиты ПАГ 14 должны быть уложены строго горизонтально. Перепад высот соседних плит - не более 5 мм.
2. Щебень и песок укладывать слоями не более 100 мм с уплотнением.
3. Козырек и пандус на чертеже показаны условно. Изготовить по месту.
4. * - размер уточнить по месту.

Изм.	Кол.	N докцм.	Подп.	Дата

ППР 272.01.21

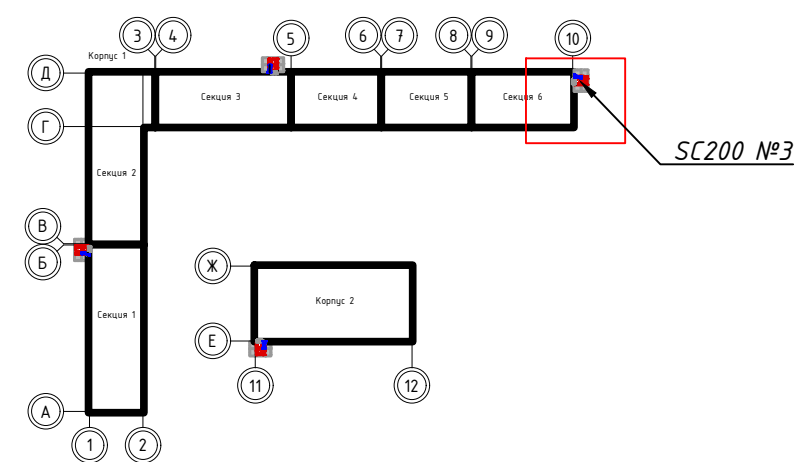
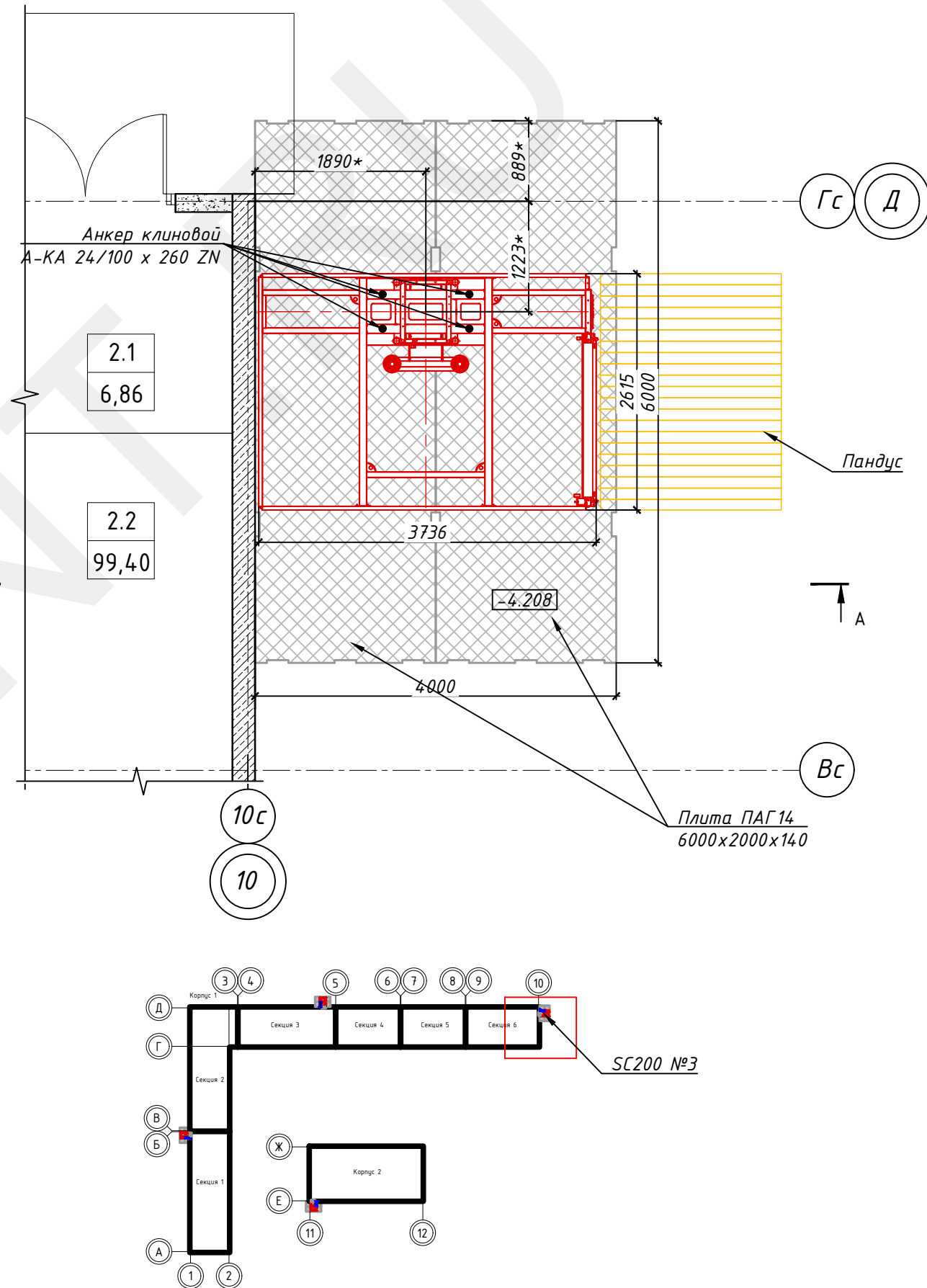
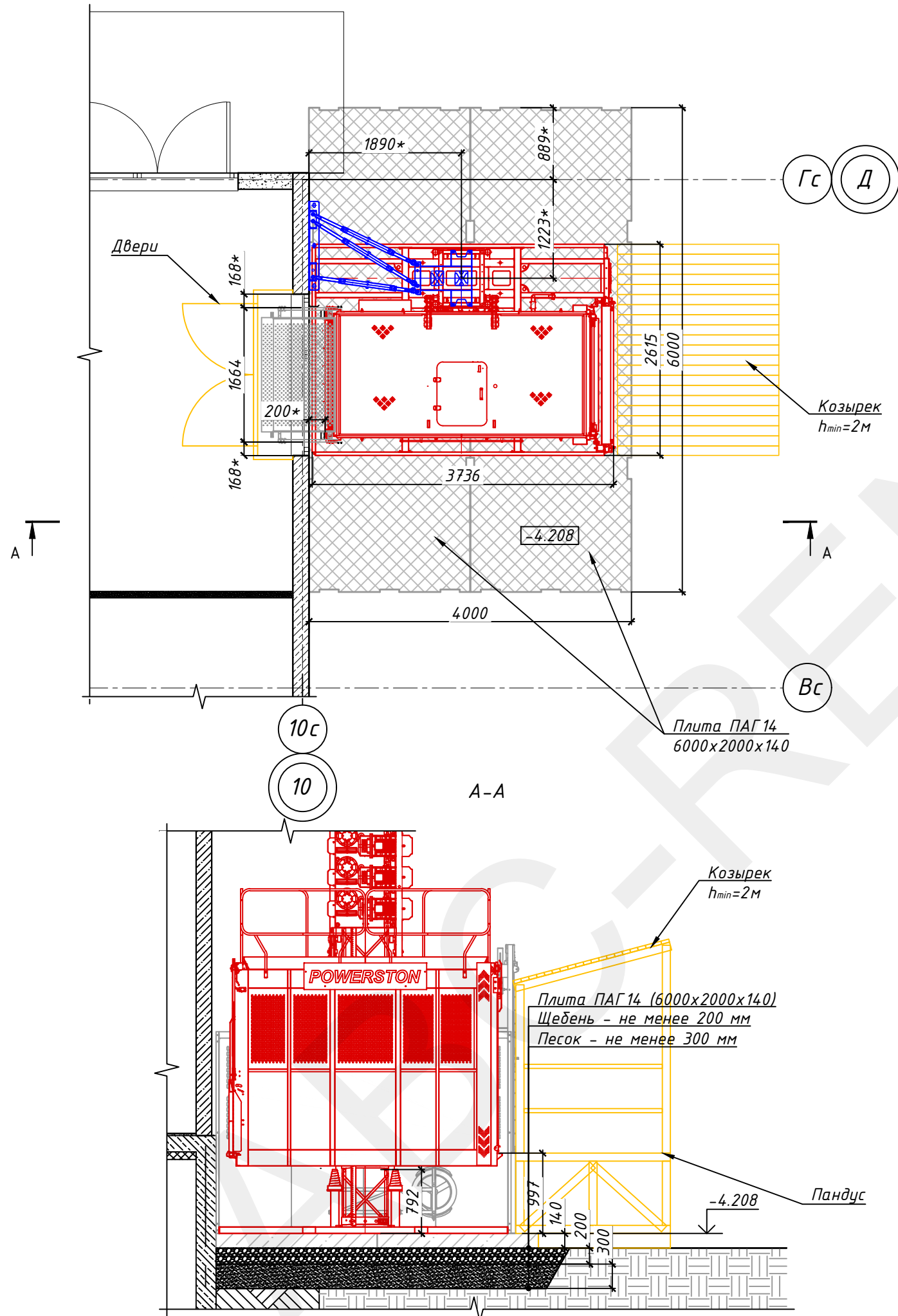
Лист 64
Листов 69

Согласовано

Взам. инв. №

Подп. и дата

Инв. № подл.



- Примечание:
1. Плиты ПАГ 14 должны быть уложены строго горизонтально. Перепад высот соседних плит - не более 5 мм.
 2. Щебень и песок укладывать слоями не более 100 мм с уплотнением.
 3. Козырек и пандус на чертеже показаны условно. Изготовить по месту.
 4. * - размер уточнить по месту.

Согласовано

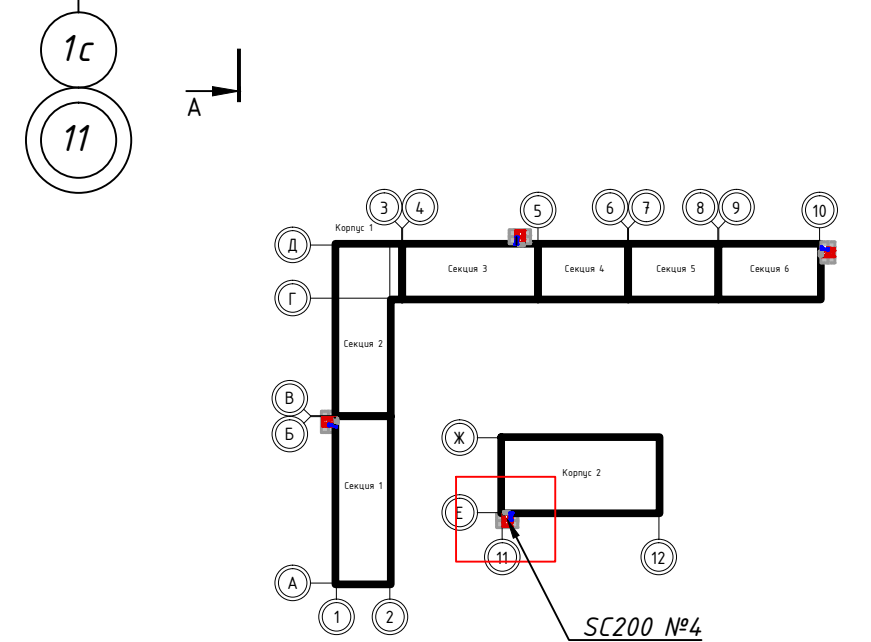
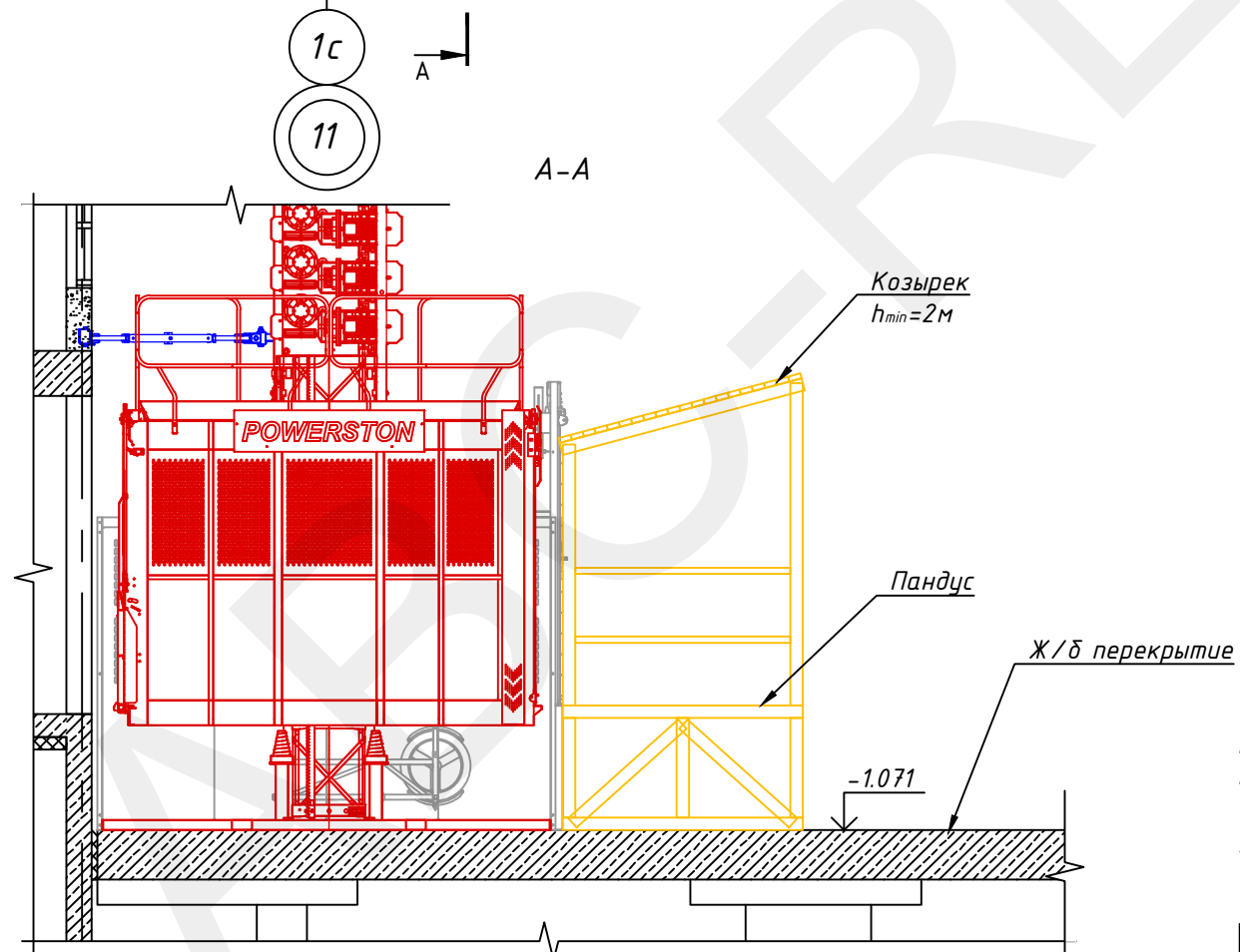
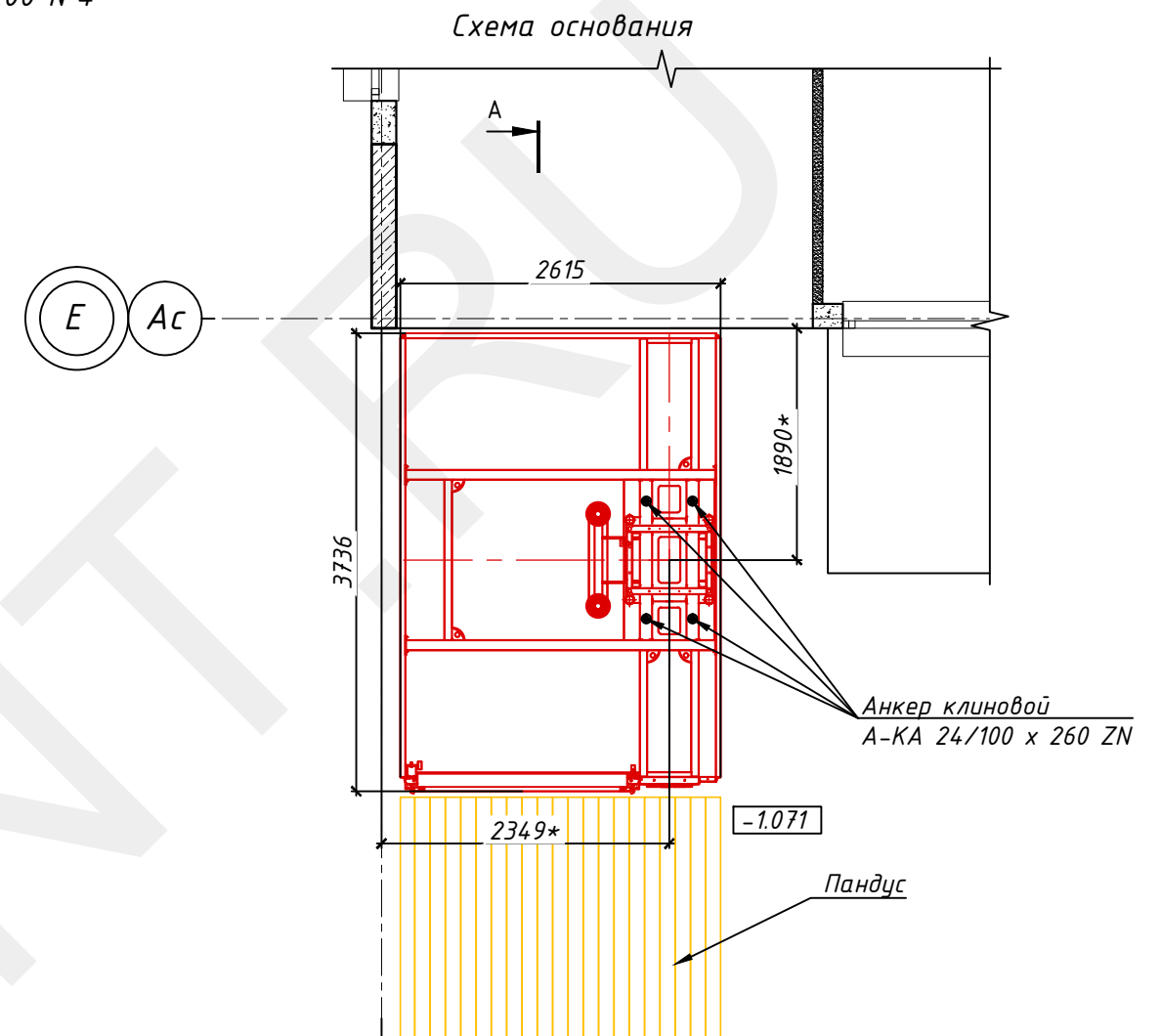
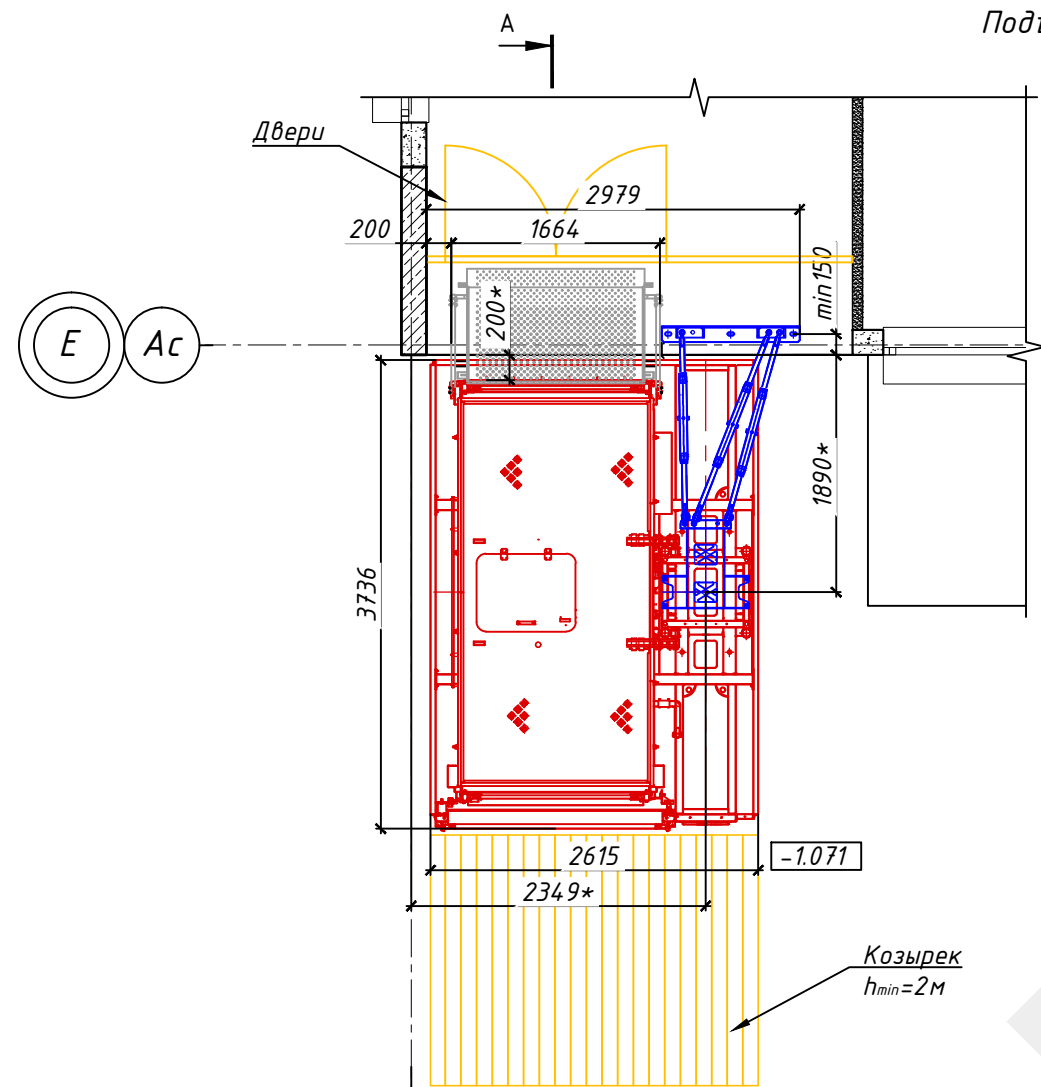
Инв. № подл.	Подп. и дата	Взам. инв. №

Изм.	Кол	N докум.	Подп.	Дата

ППР 272.01.21

Лист	Листов
65	69

Подъемник POWERSTON SC200 №4



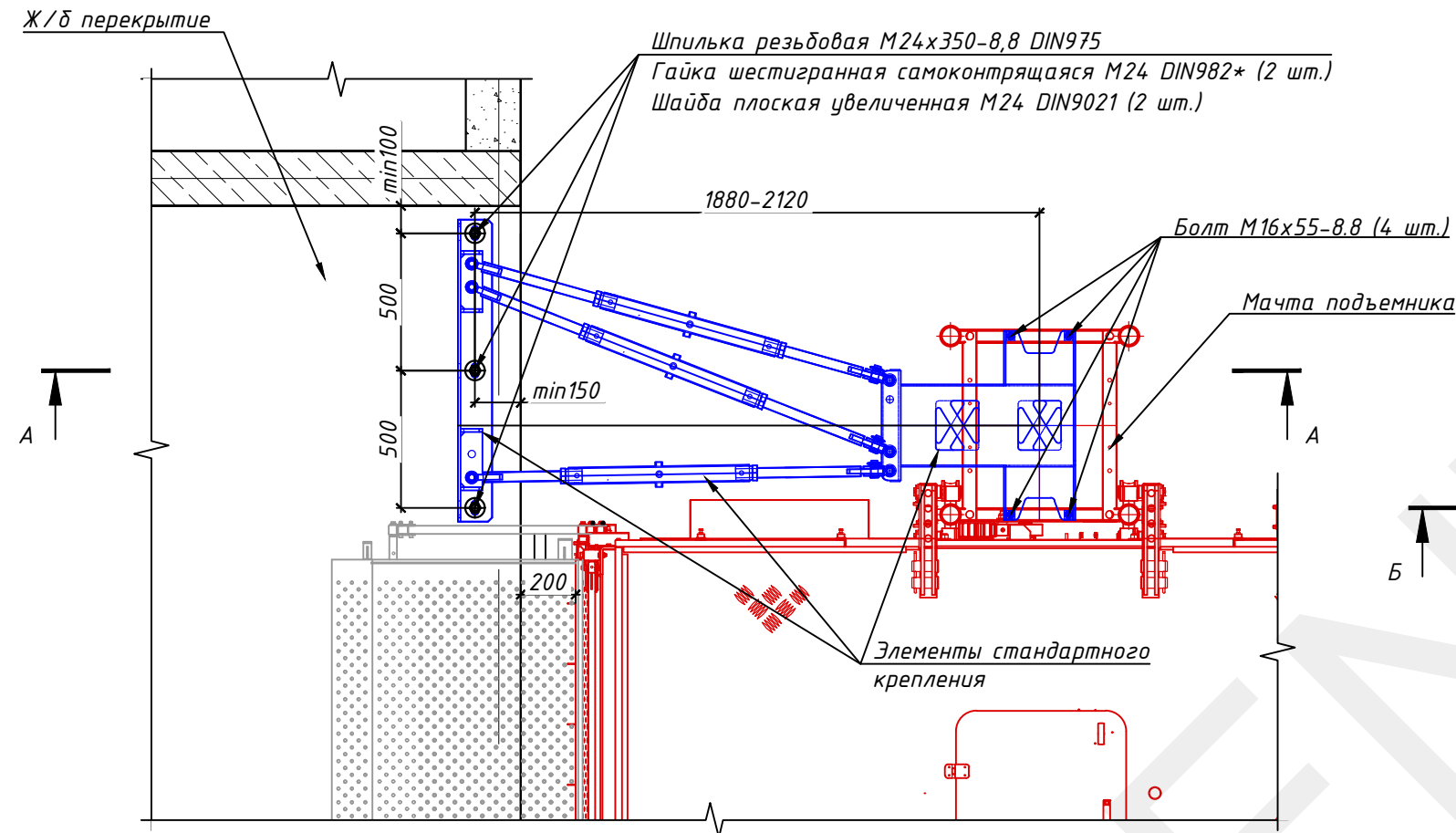
- Примечание:
1. Возможность установки подъемника POWERSTON SC200 №4 на ж/б плиту перекрытия должна быть предварительно согласована с проектной организацией, разработавшей архитектурно-строительную часть проекта строительства.
 2. Согласно инструкции по эксплуатации подъемника сила, действующая на ж/б основание в результате установки подъемника POWERSTON SC200 №4, составляет 144 кН.
 3. Козырек и пандус на чертеже показаны условно. Изготовить по месту.
 4. * - размер уточнить по месту.

Изм	Кол	N докум.	Подп.	Дата	ППР 272.01.21	Лист	Листов
						66	69

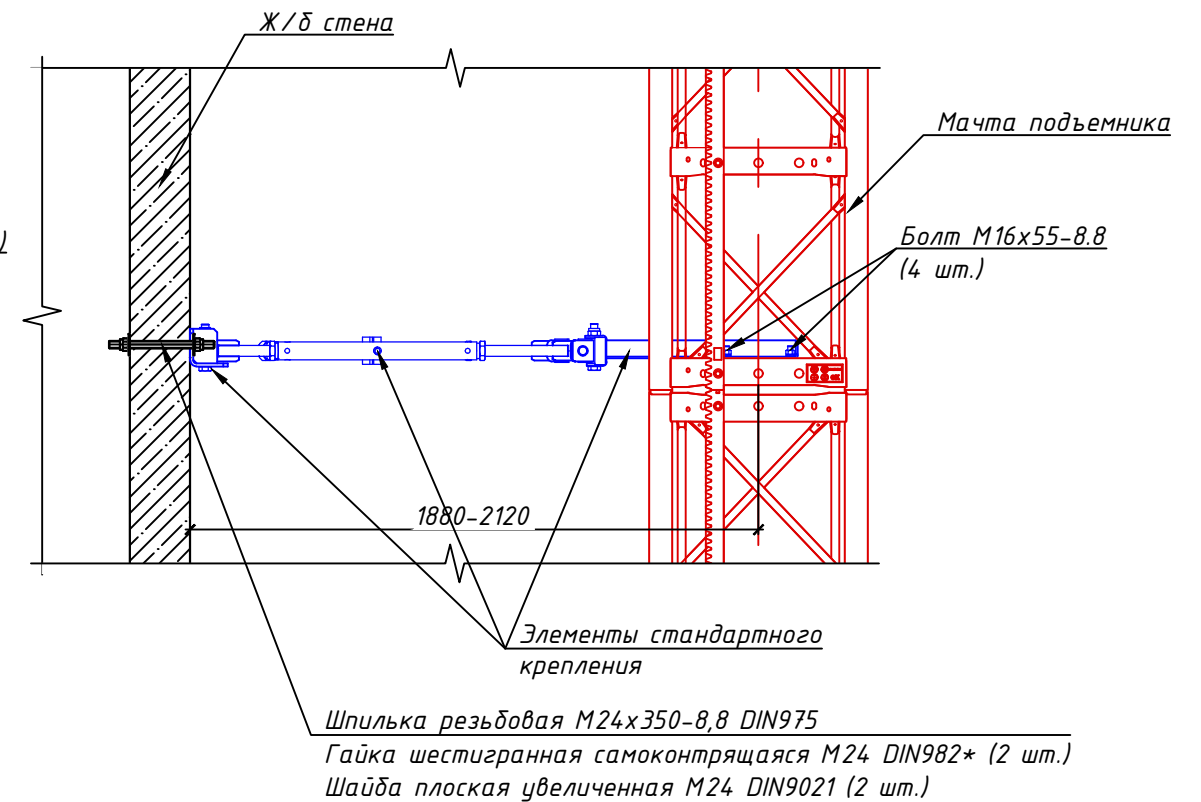
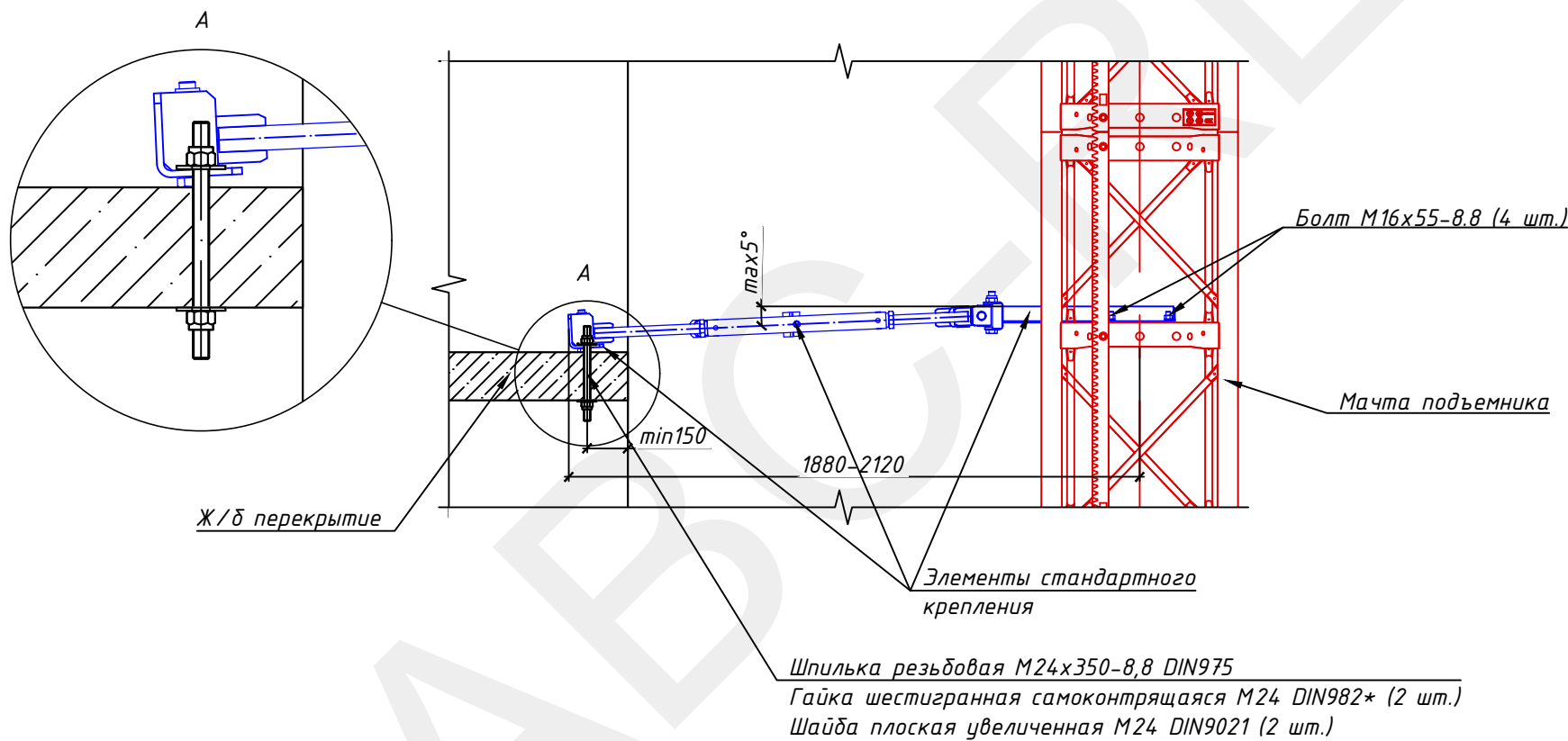
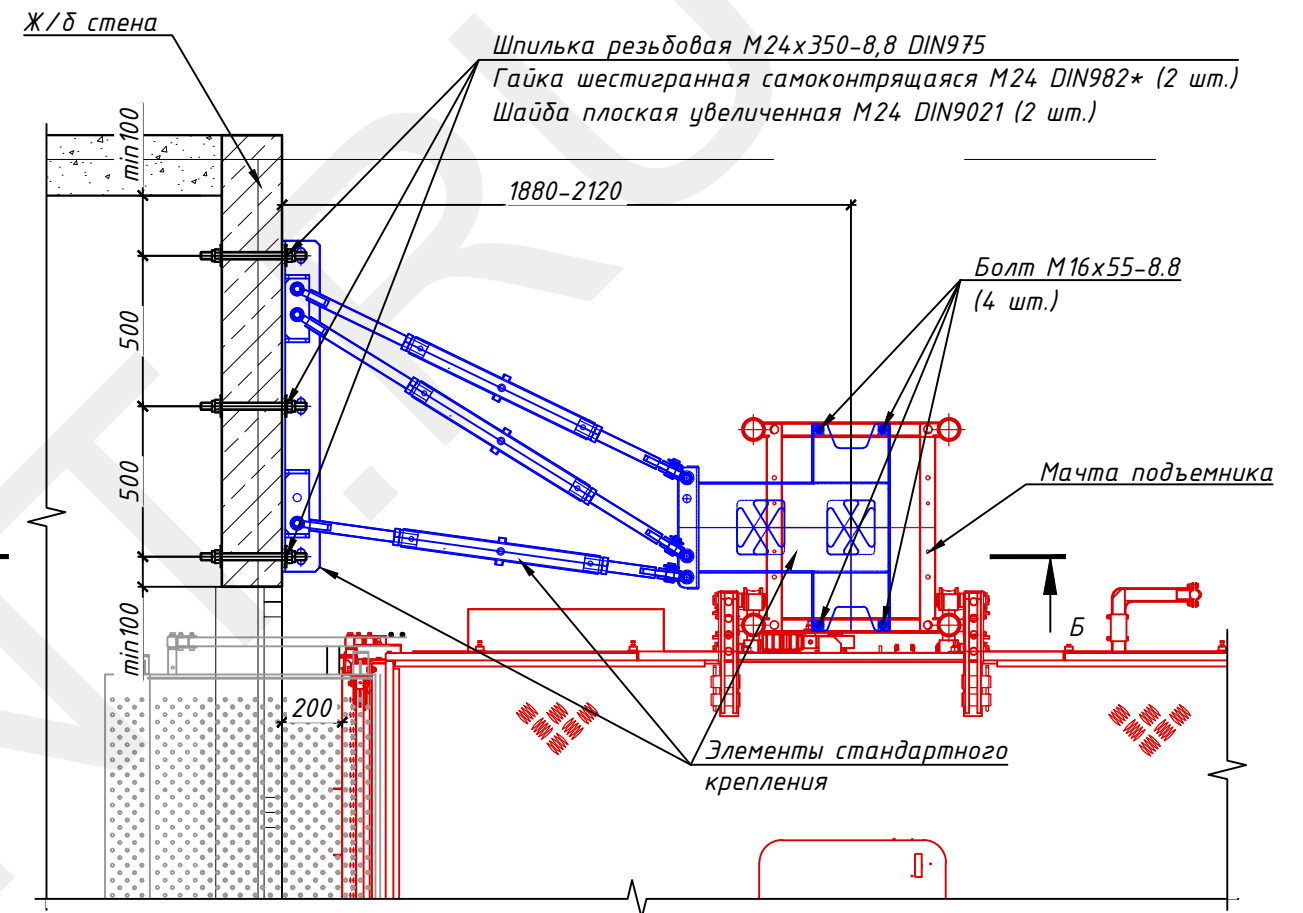
Согласовано

Инв. № подл.	Подп. и дата	Взам. инв. №

Крепление. Тип 1



Крепление. Тип 2



Примечание:

1. Возможность крепления подъемника к конструкциям здания, места и способ крепления необходимо предварительно согласовать с организацией, разработавшей архитектурно-строительную часть проекта строительства.

2. * - допускается вместо одной гайки шестигранной самоконтрящейся M24 DIN982 использовать две гайки шестигранных M24 DIN934.

Изм	Кол	N докум.	Подп.	Дата

ППР 272.01.21

Лист	Листов
67	69

Согласовано

Взам. инв. №

Подп. и дата

Инв. № подл.