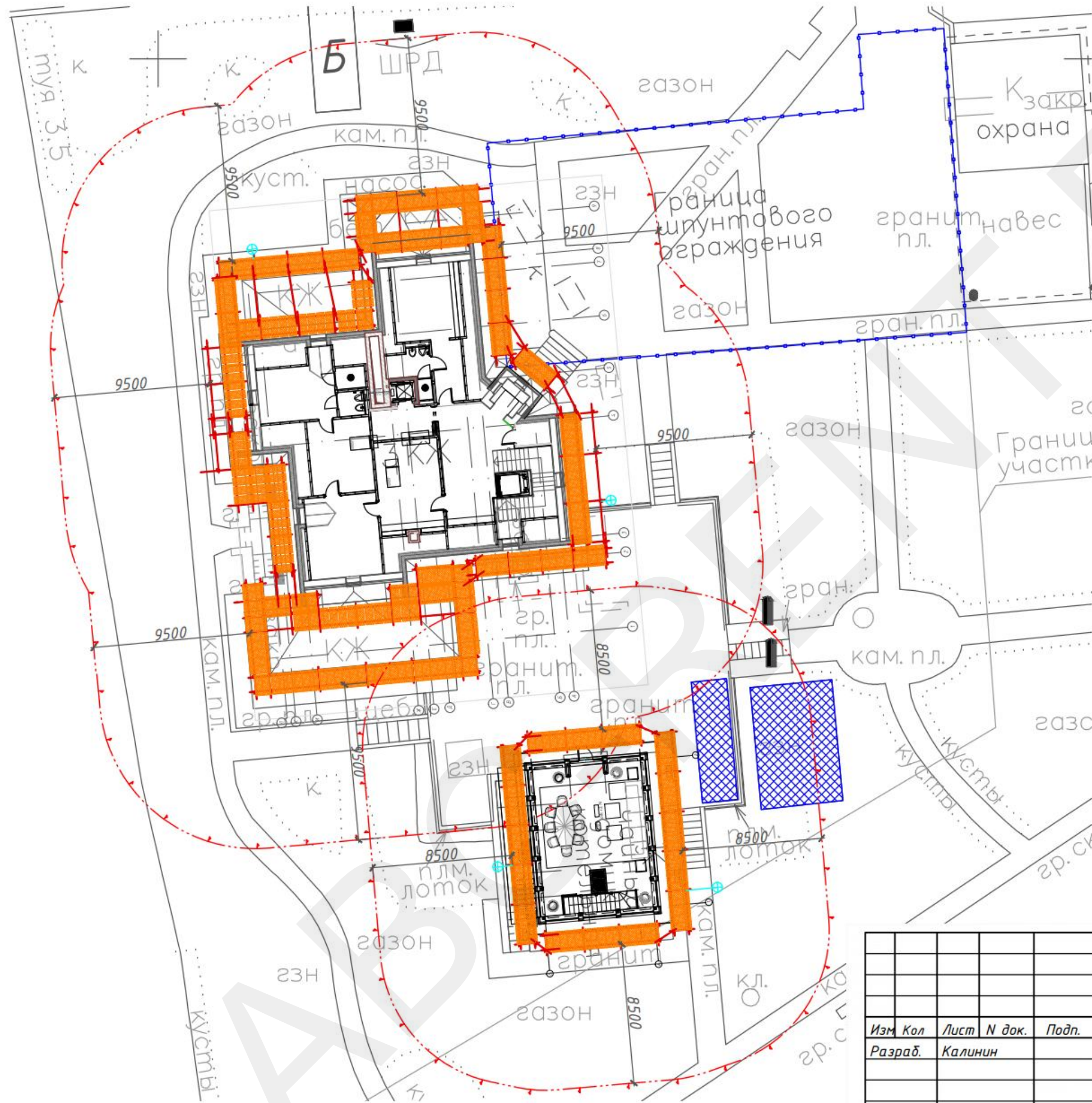


Ситуационный план



Условные обозначения:

- — леса строительные хомктовые ЛХ-40;
- - - — граница опасной зоны возникающей во время выполнения работ по монтажу лесов;
- зона складирования элементов строительных лесов;
- ⊕ — места устройства заземления;
- Б — бытовка.

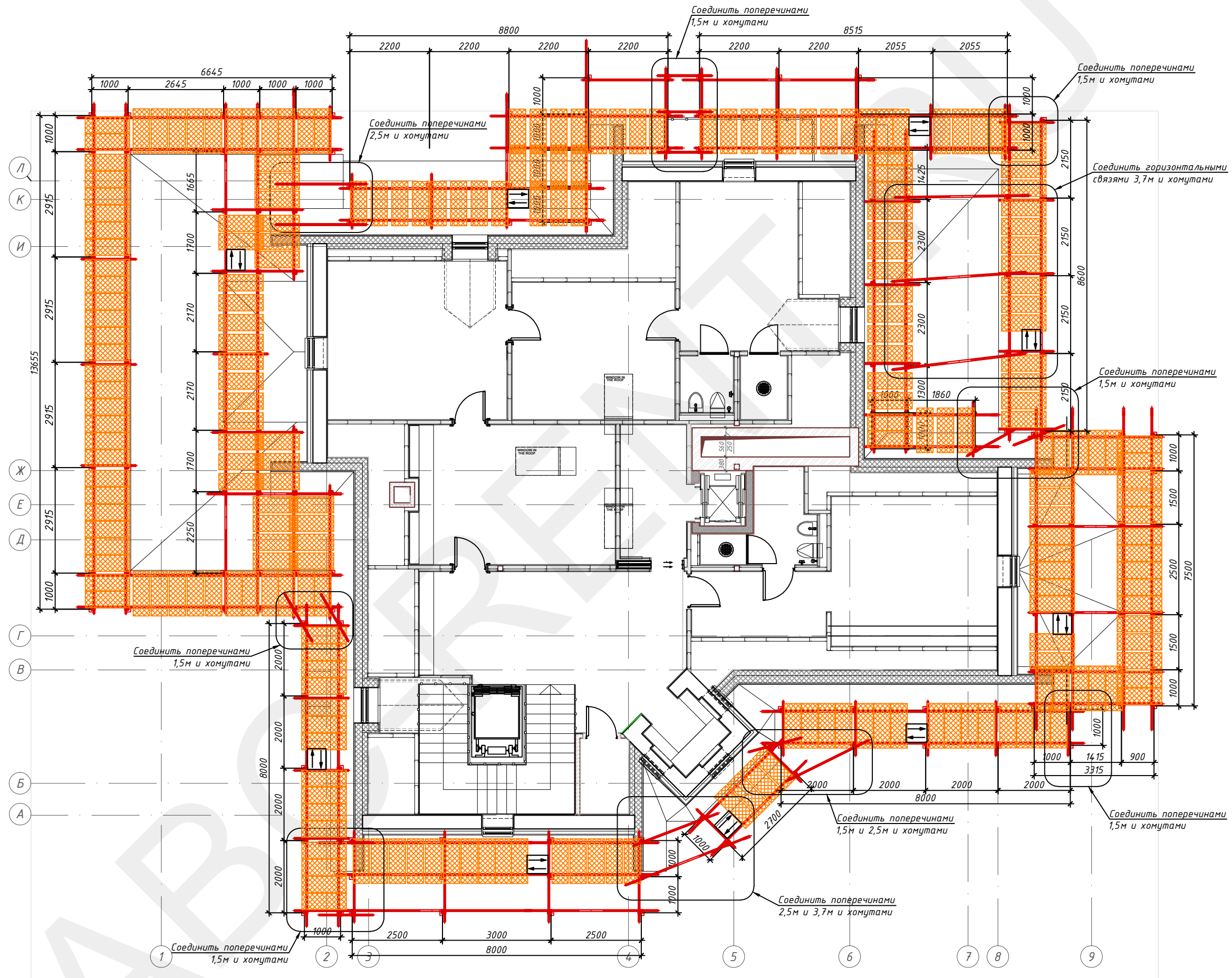
Примечание:

1. По периметру опасной зоны, возникающей во время выполнения работ, необходимо установить сигнальные ограждения. Сигнальное ограждение на чертеже условно не показано;
2. Нахождение посторонних лиц в границах опасной зоны, возникающей во время выполнения работ, запрещено. Входы/выходы в здание, расположенные в границах опасной зоны, необходимо закрыть на время производства работ по монтажу строительных лесов или оборудовать защитными козырьками.

Согласовано				
Инв. № подл.	Подп. и дата	Взам. инв. №	Инв. № подл.	Подп. и дата

ППР 233.01.20									
г. Санкт-Петербург, наб. реки Малой Невки, [REDACTED]									
Изм	Кол	Лист	N док.	Подп.	Дата	Комплекс зданий и сооружений, включающий объект культурного наследия регионального значения [REDACTED]	Стадия	Лист	Листов
Разраб.		Калинин							31
Ситуационный план. Монтаж лесов строительных хомктовых ЛХ-40							000 [REDACTED]		

План
(На уровне 3-го этажа)



Условные обозначения:

— леса строительные хомутовые ЛХ-40;

Изм	Кол	№ докум.	Подп.	Дата

ППР 233.01.20

Лист	Листов
32	43

Согласовано

Взам. инв. №

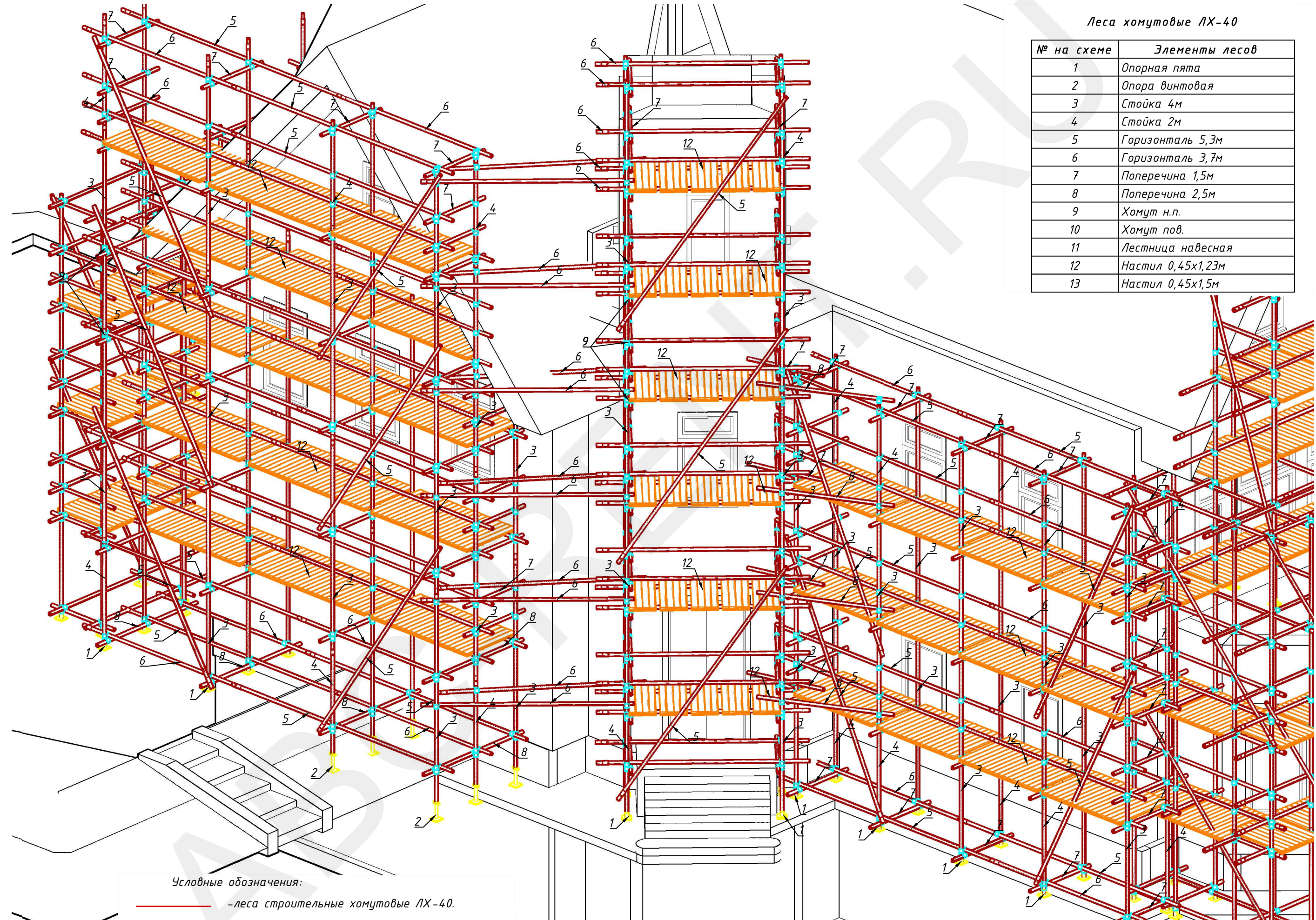
Подп. и дата

Инв. № подл.

Фасад в осях 1-9. Общий вид

Леса хомутовые ЛХ-40

№ на схеме	Элементы лесов
1	Опорная пятка
2	Опора винтовая
3	Стойка 4м
4	Стойка 2м
5	Горизонталь 5,3м
6	Горизонталь 3,7м
7	Поперечина 1,5м
8	Поперечина 2,5м
9	Хомут н.п.
10	Хомут пов.
11	Лестница навесная
12	Настил 0,45x1,23м
13	Настил 0,45x1,5м



Условные обозначения:
— - леса строительные хомутовые ЛХ-40.

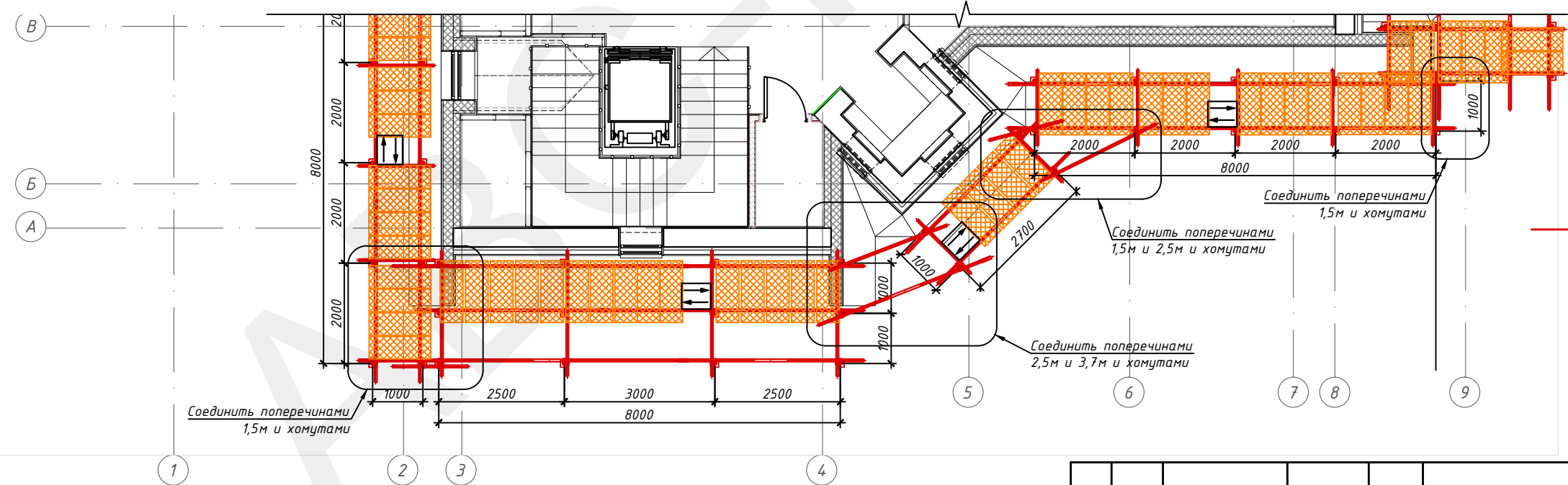
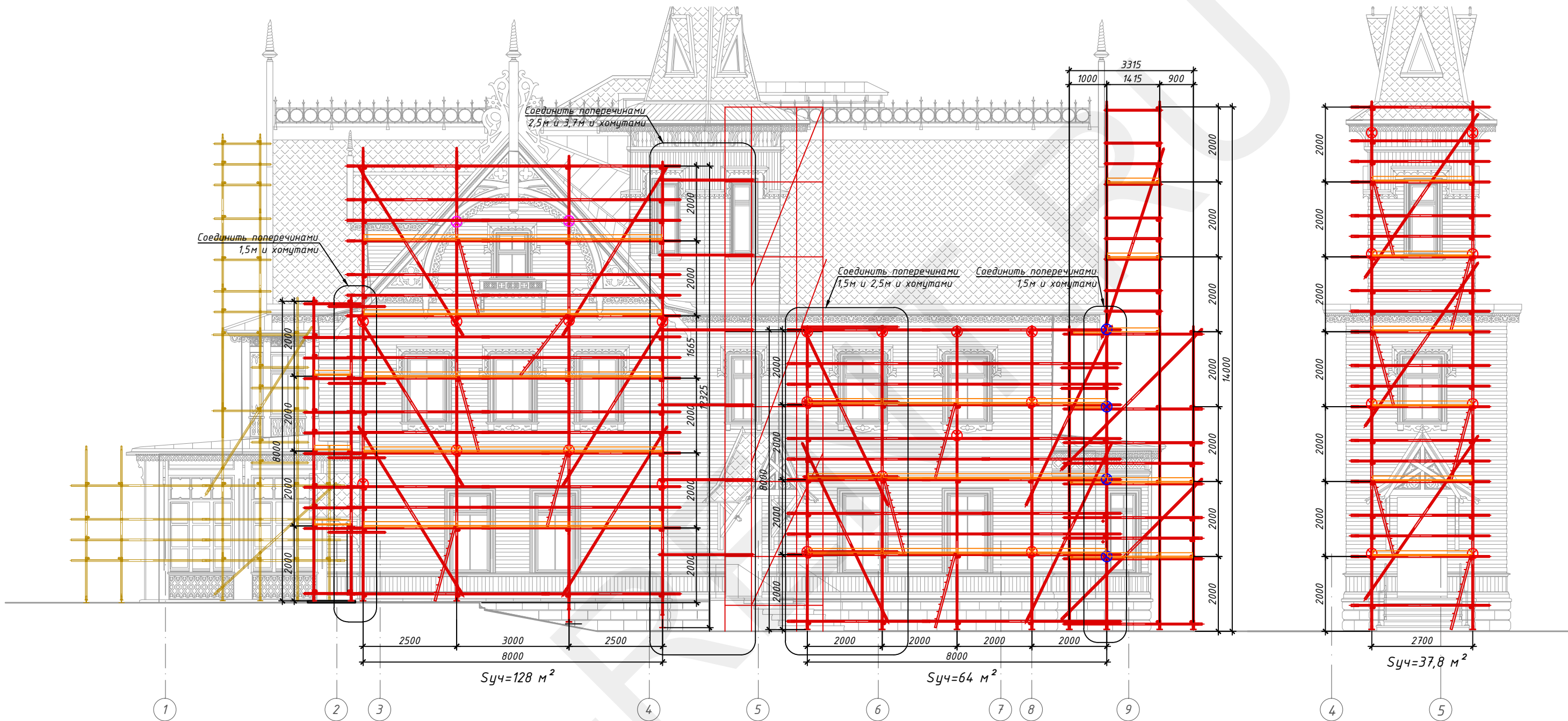
Примечание:
 В состав ограждения по периметру настила должны входить бортовые доски высотой не менее 100 мм. Бортовые доски на чертеже условно не показаны.

Согласовано	
Взам. инв. №	
Подп. и дата	
Инв. № подл.	

Изм	Кол	№ докум.	Подп.	Дата	Лист	Листов
					33	43

ППР 233.01.20

Фасад в осях 1-9



Площадь строительных лесов по фасаду:
1. Хомутовых ЛХ-40 - S=229,8 м².

Условные обозначения:

- — леса строительные хомутовые ЛХ-40;
- ⊗ — крепление лесов к стене, Тип 1;
- ⊗ — крепление лесов к стене, Тип 2;
- ⊗ — крепление горизонтальными связями к соседним участкам строительных лесов.

Согласовано

Взам. инв. №

Подп. и дата

Инв. № подл.

Изм	Кол	№ докум.	Подп.	Дата

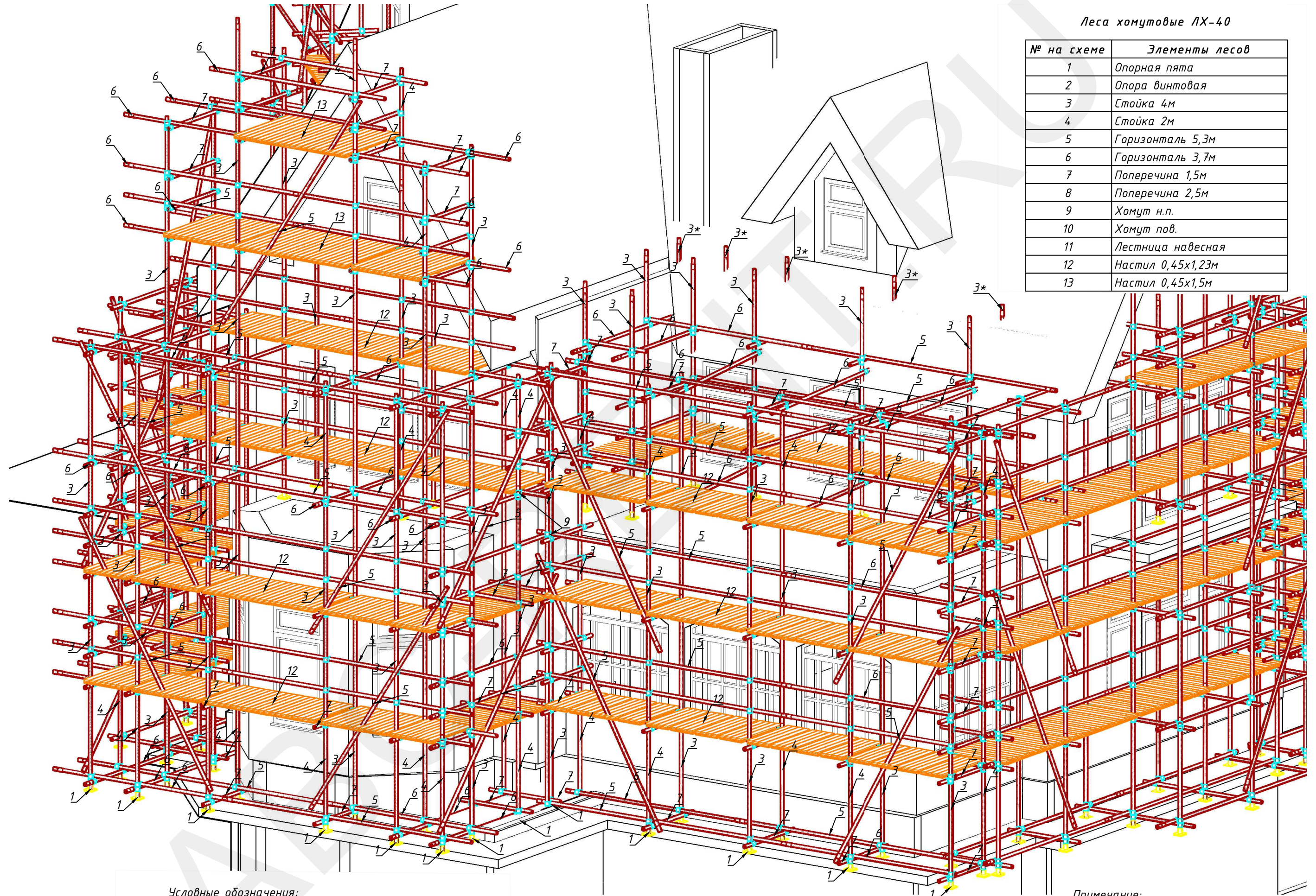
ППР 233.01.20

Лист	Листов
34	43

Фасад в осях А-Л. Общий вид

Леса хомутовые ЛХ-40

№ на схеме	Элементы лесов
1	Опорная пята
2	Опора винтовая
3	Стойка 4м
4	Стойка 2м
5	Горизонталь 5,3м
6	Горизонталь 3,7м
7	Поперечина 1,5м
8	Поперечина 2,5м
9	Хомут н.п.
10	Хомут пов.
11	Лестница навесная
12	Настил 0,45x1,23м
13	Настил 0,45x1,5м



Условные обозначения:

— леса строительные хомутовые ЛХ-40.

Примечание:
В состав ограждения по периметру настила должны входить бортовые доски высотой не менее 100 мм. Бортовые доски на чертеже условно не показаны.

Примечание:

* - при необходимости обрезать по месту.

Изм	Кол	№ докум.	Подп.	Дата

ППР 233.01.20

Лист	Листов
35	43

Согласовано

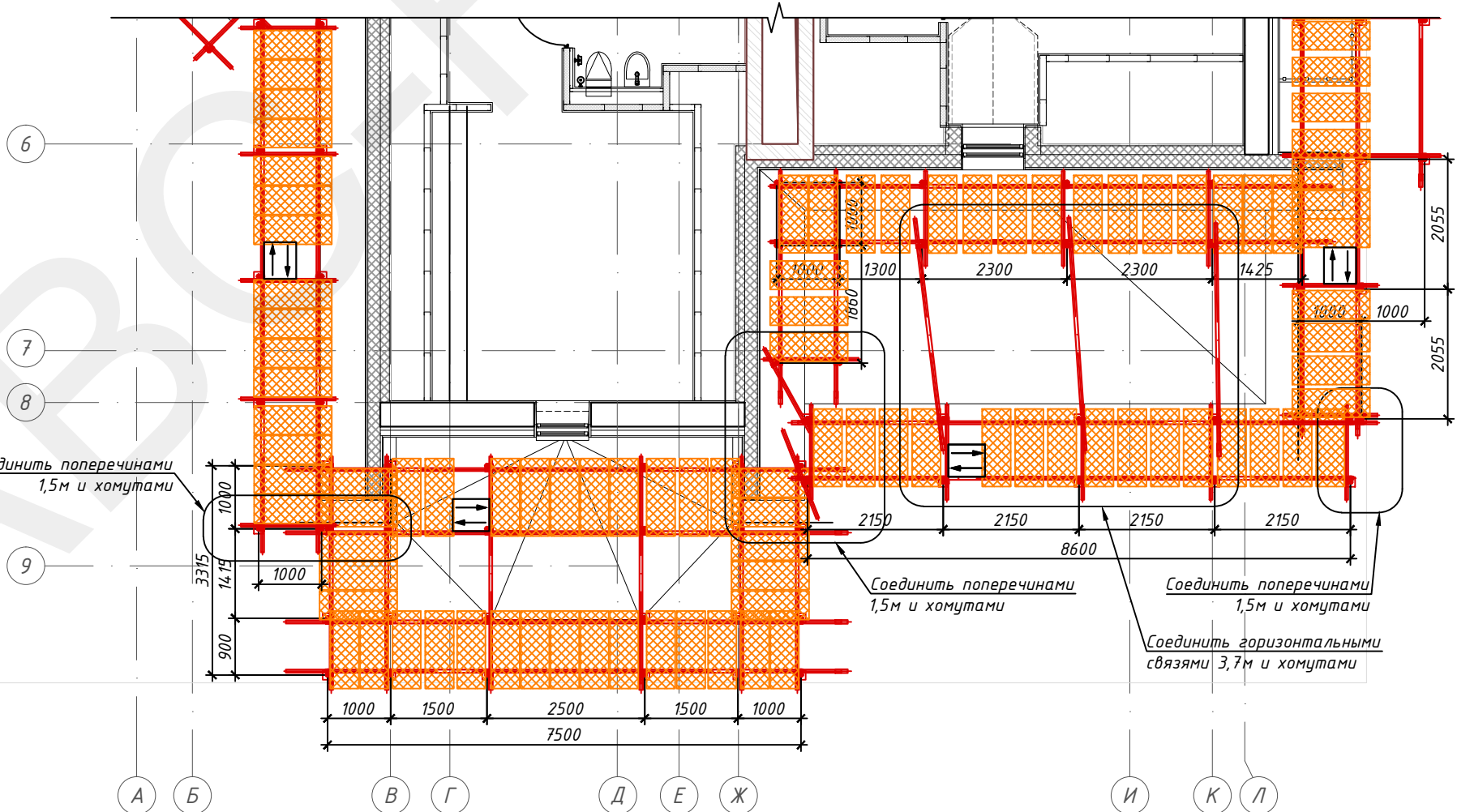
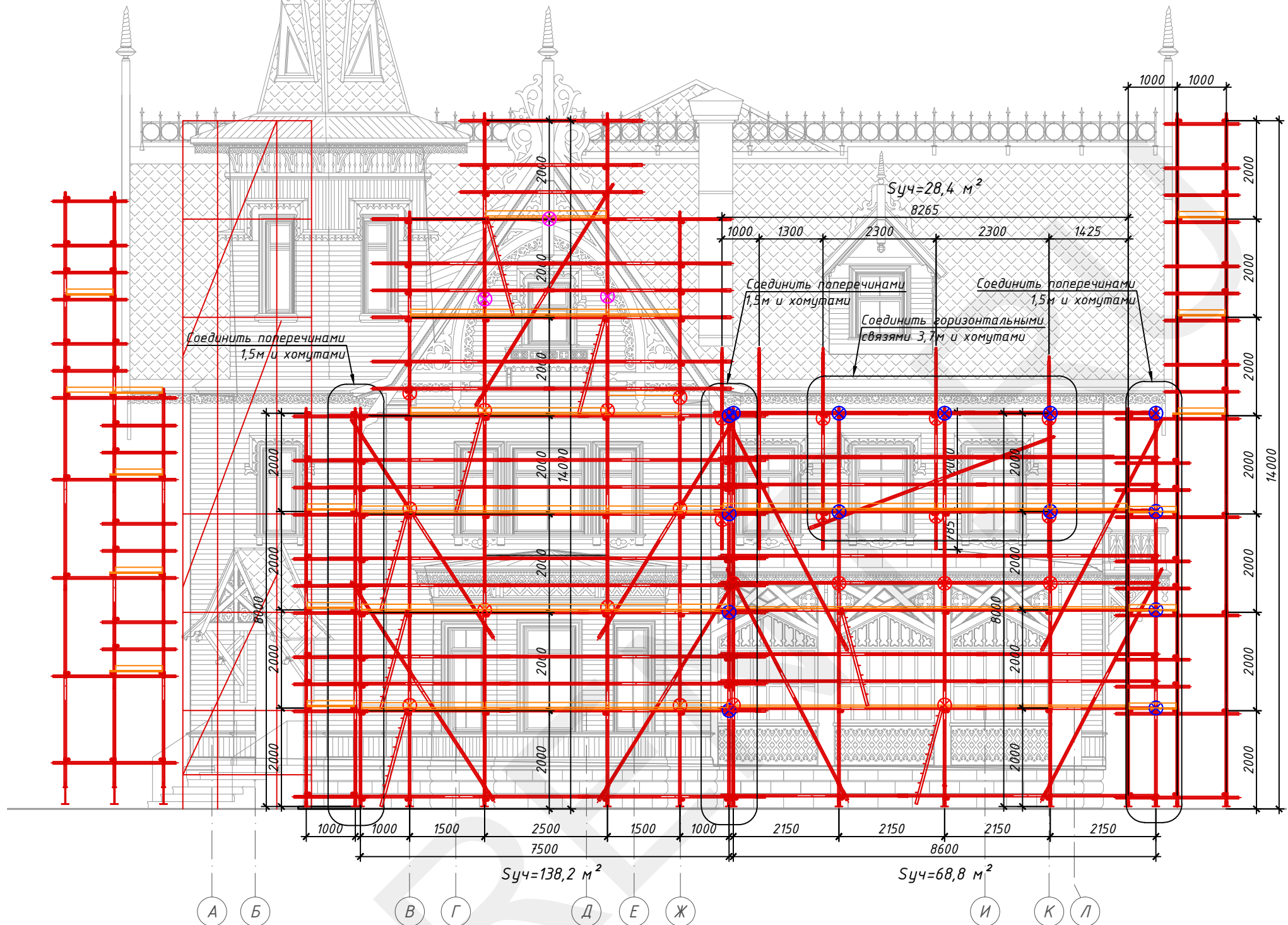
Взам. инв. №

Подп. и дата

Инв. № подл.

Фасад в осях А-Л

Площадь строительных лесов по фасаду:
1. Хомутовых ЛХ-40 - S=235,4 м².



Условные обозначения:

- - леса строительные хомутовые ЛХ-40;
- ⊗ - крепление горизонтальными связями к соседним участкам строительных лесов.
- ⊗ - крепление лесов к стене, Тип 1;
- ⊗ - крепление лесов к стене, Тип 2.

Согласовано	
Взам. инв. №	
Подп. и дата	
Инв. № подл.	

Изм	Кол	№ докум.	Подп.	Дата

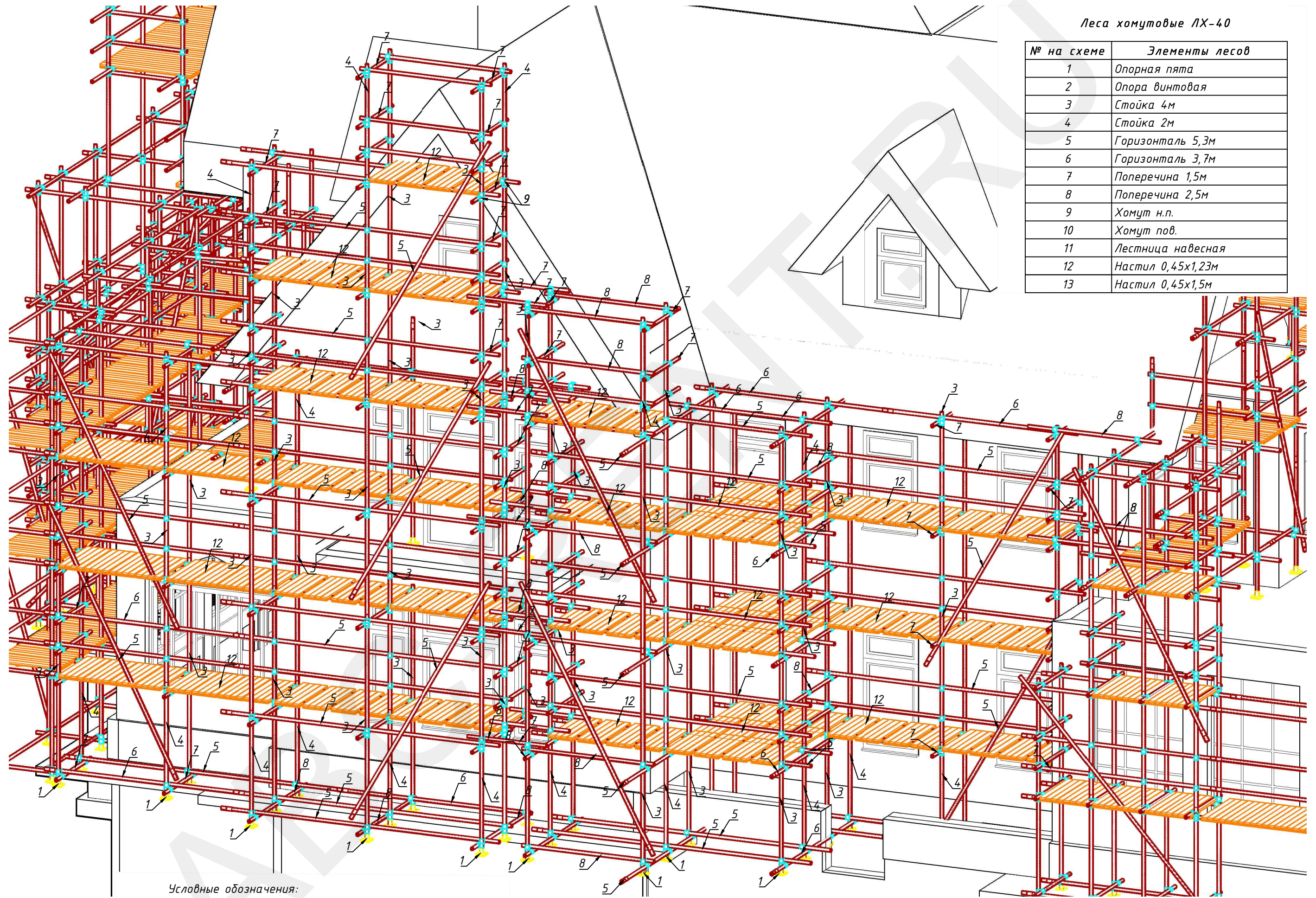
ППР 233.01.20

Лист	Листов
36	43

Фасад в осях 9-1. Общий вид

Леса хомутовые ЛХ-40

№ на схеме	Элементы лесов
1	Опорная пята
2	Опора винтовая
3	Стойка 4м
4	Стойка 2м
5	Горизонталь 5,3м
6	Горизонталь 3,7м
7	Поперечина 1,5м
8	Поперечина 2,5м
9	Хомут н.п.
10	Хомут пов.
11	Лестница навесная
12	Настил 0,45x1,23м
13	Настил 0,45x1,5м



Условные обозначения:

— леса строительные хомутовые ЛХ-40.

Примечание:
В состав ограждения по периметру настила должны входить бортовые доски высотой не менее 100 мм. Бортовые доски на чертеже условно не показаны.

Изм	Кол	№ докум.	Подп.	Дата

ППР 233.01.20

Лист	Листов
37	43

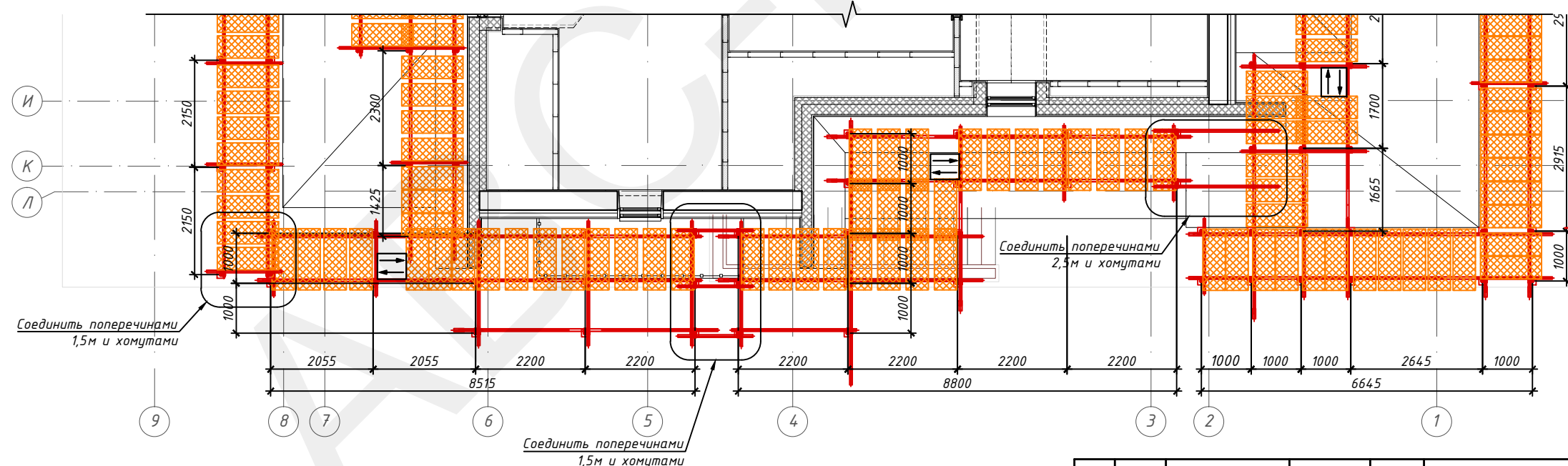
Согласовано

Взам. инв. №

Подп. и дата

Инв. № подл.

Фасад в осях 9-1



Площадь строительных лесов по фасаду:
1. Хомутовых ЛХ-40 - S=217,8 м².

Условные обозначения:

- - леса строительные хомутовые ЛХ-40;
- ⊗ - крепление лесов к стене, Тип 1;
- ⊗ - крепление лесов к стене, Тип 2;
- ⊗ - крепление горизонтальными связями к соседним участкам строительных лесов.

Согласовано

Инв. № подл.	Подп. и дата	Взам. инв. №

Изм	Кол	№ докум.	Подп.	Дата

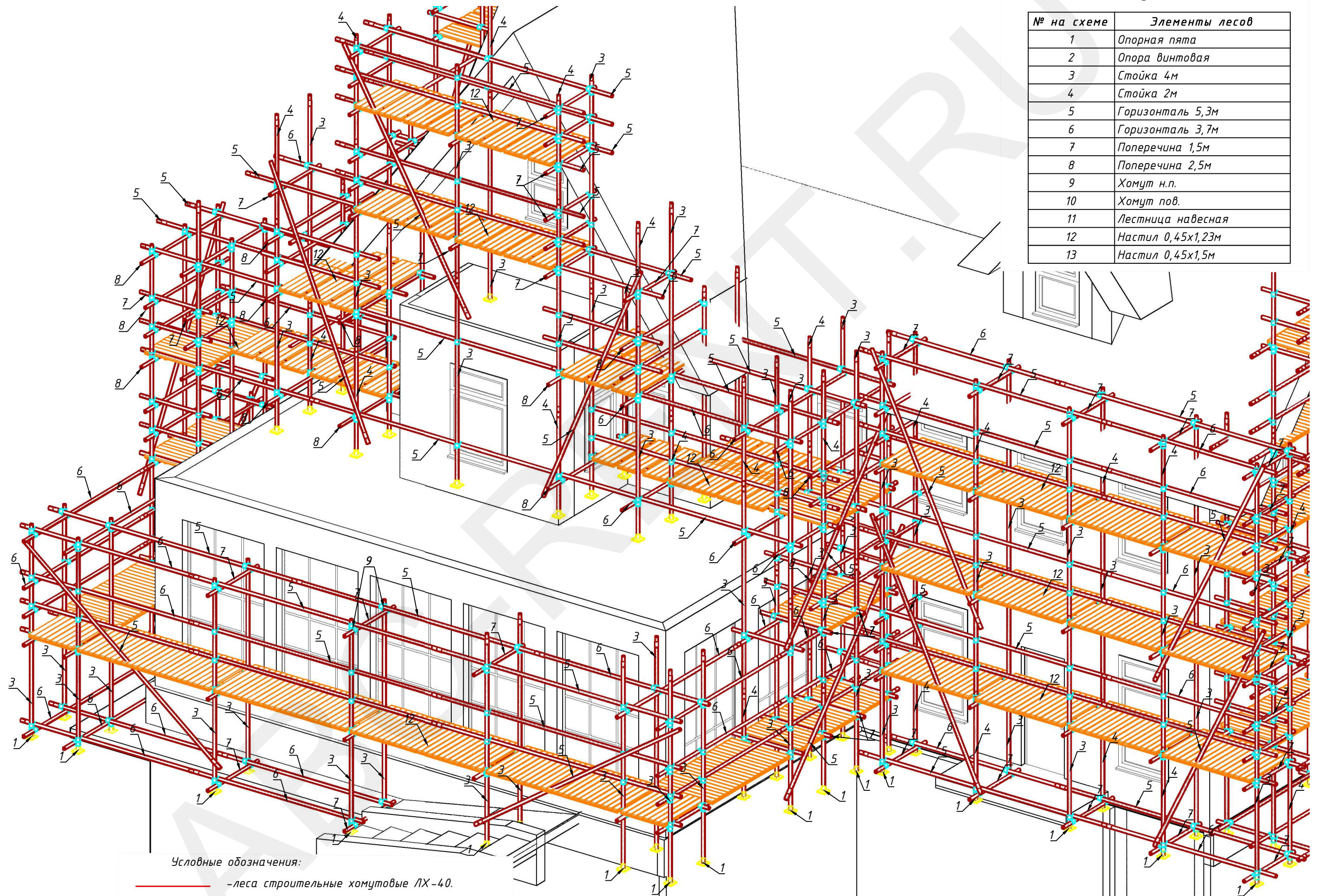
ППР 233.01.20

Лист	Листов
38	43

Фасад в осях Л-А. Общий вид

Леса хомутовые ЛХ-40

№ на схеме	Элементы лесов
1	Опорная пята
2	Опора винтовая
3	Стойка 4м
4	Стойка 2м
5	Горизонталь 5,3м
6	Горизонталь 3,7м
7	Поперечина 1,5м
8	Поперечина 2,5м
9	Хомут н.п.
10	Хомут пов.
11	Лестница навесная
12	Настил 0,45x1,23м
13	Настил 0,45x1,5м



Примечание:
 В состав ограждения по периметру настила должны входить бортовые доски высотой не менее 100 мм. Бортовые доски на чертеже условно не показаны.

Изм	Кол	№ докум.	Подп.	Дата	ППР 233.01.20	Лист	Листов
						39	43

Согласовано

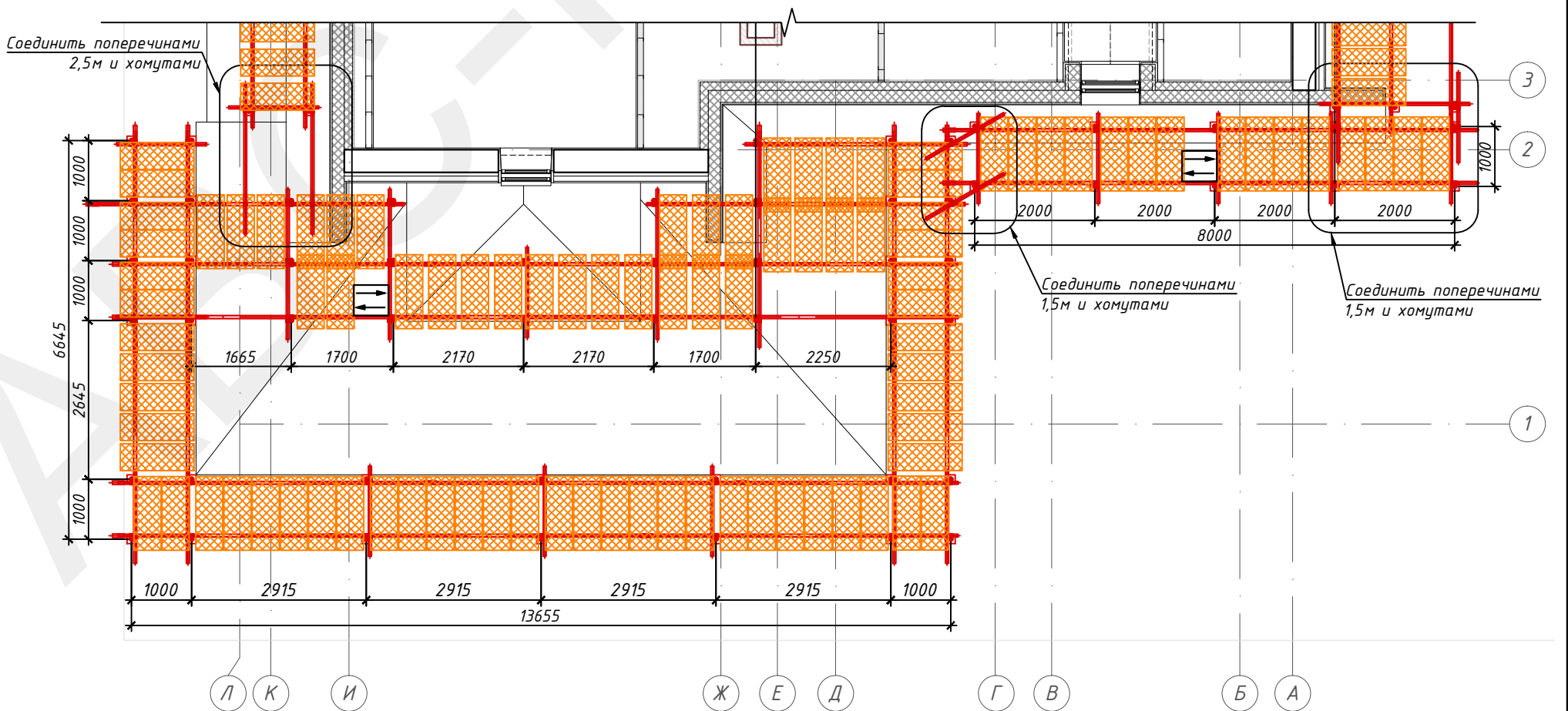
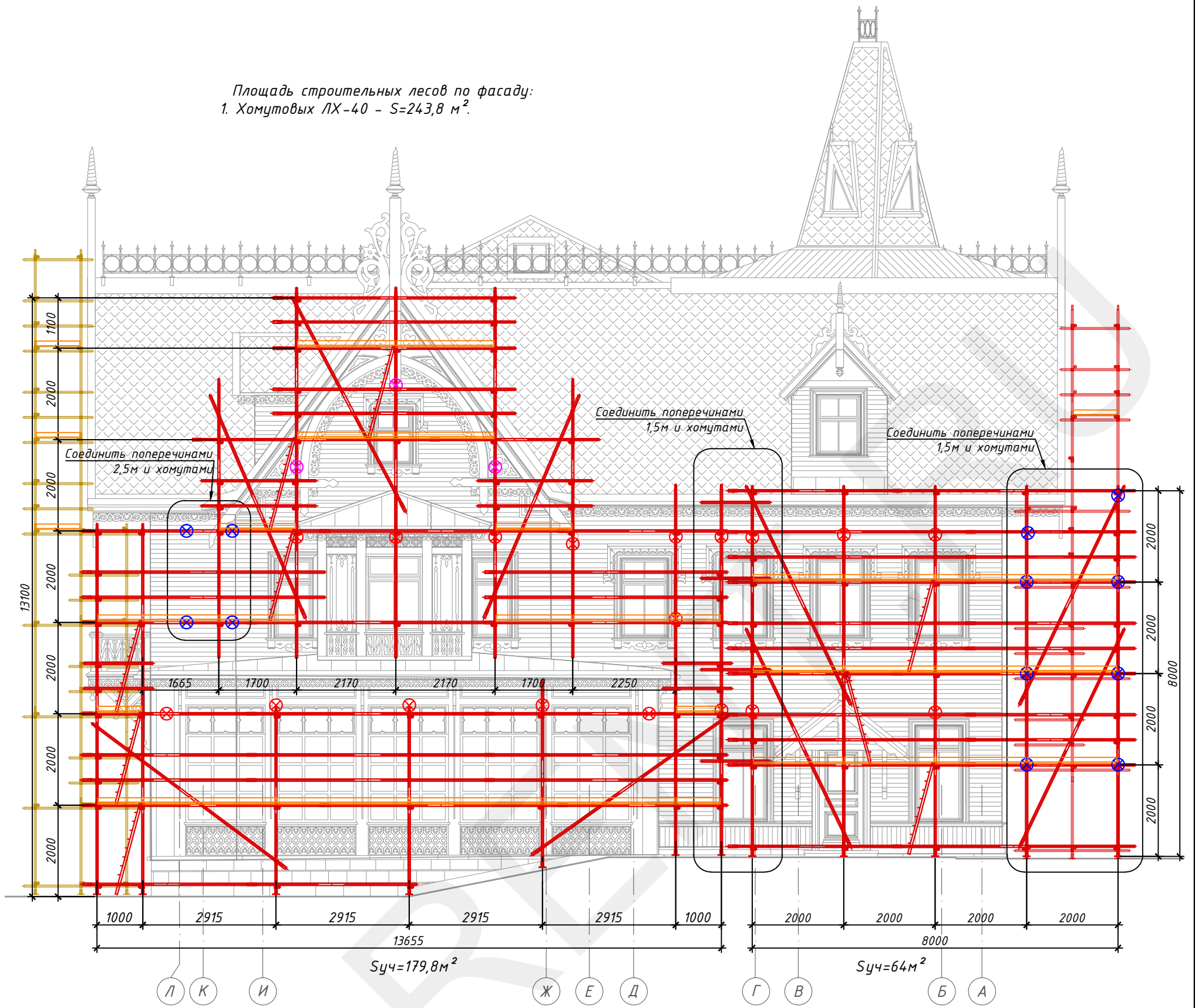
Взам. инв. №

Подп. и дата

Инв. № подл.

Фасад в осях Л-А

Площадь строительных лесов по фасаду:
1. Хомутовых ЛХ-40 - S=243,8 м².



Условные обозначения:

- - леса строительные хомутовые ЛХ-40;
- ⊗ - крепление горизонтальными связями к соседним участкам строительных лесов.
- ⊗ - крепление лесов к стене, Тип 1;
- ⊗ - крепление лесов к стене, Тип 2.

Изм	Кол	N докум.	Подп. Дата

ППР 233.01.20

Лист	Листов
40	43

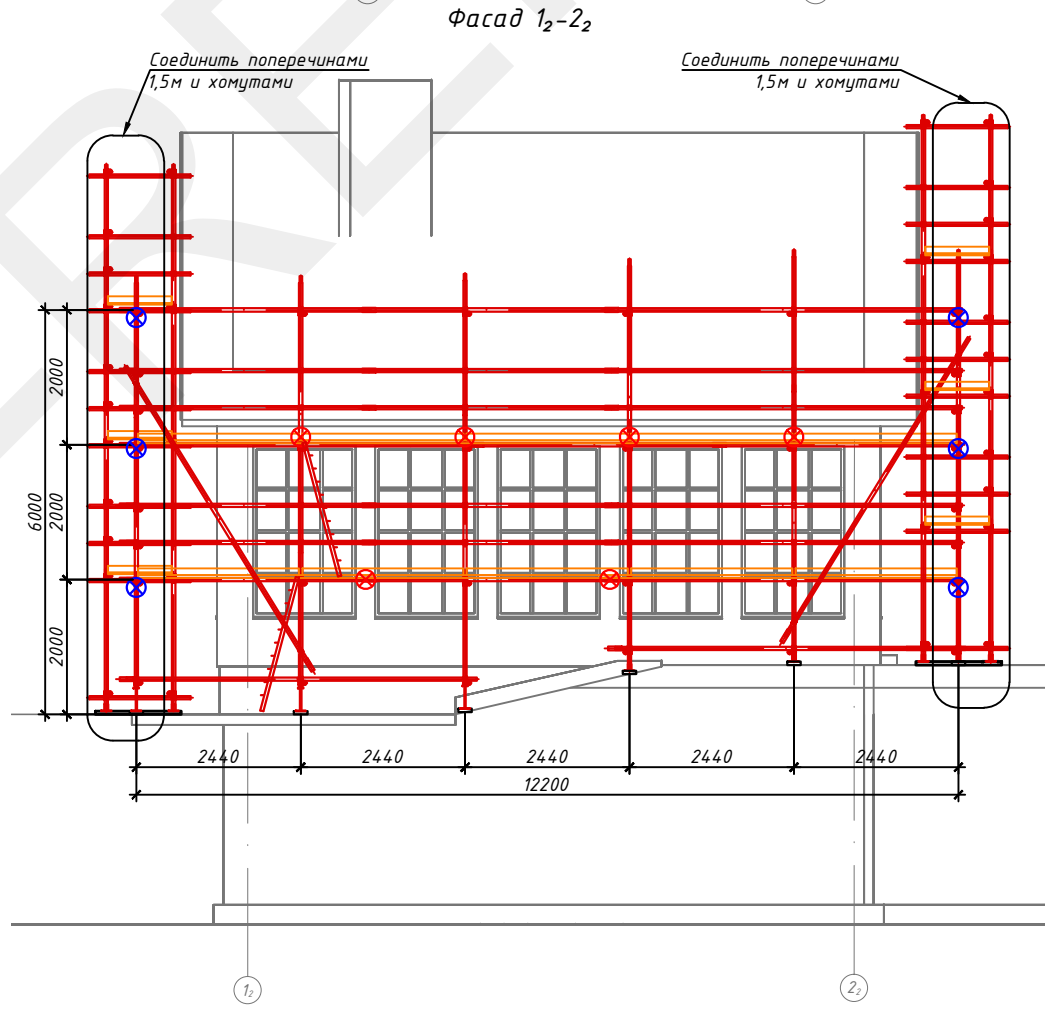
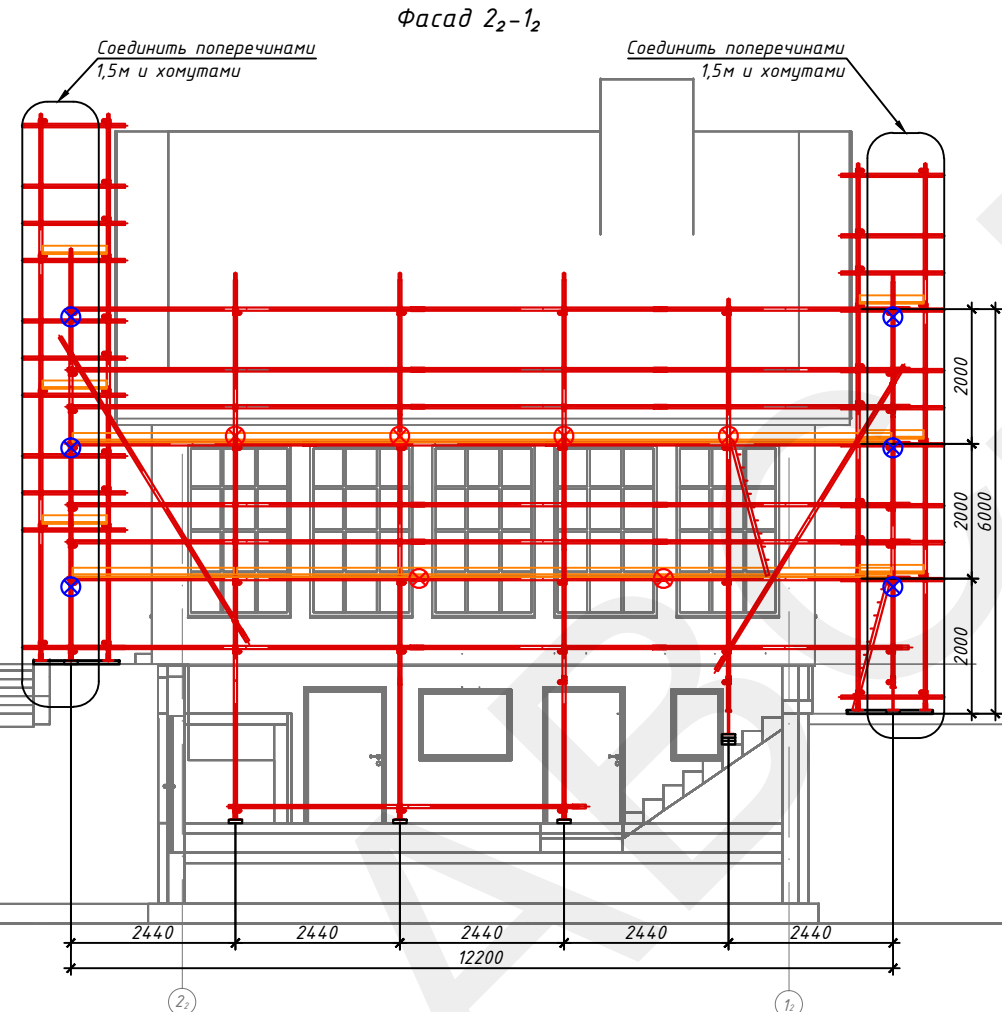
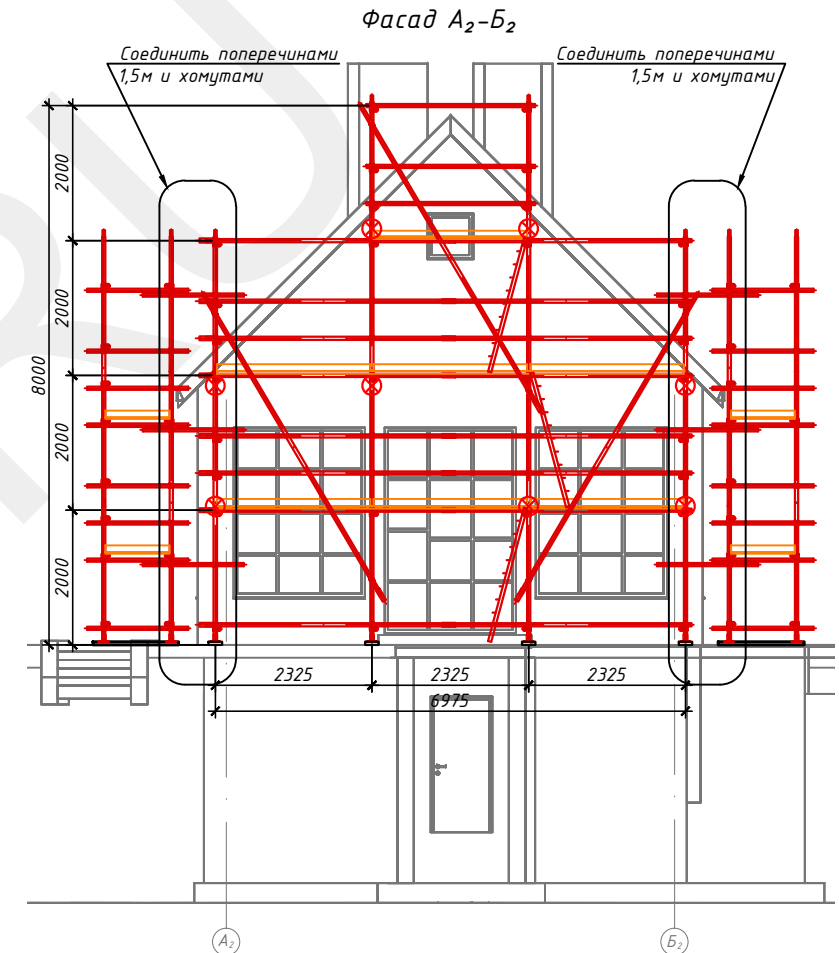
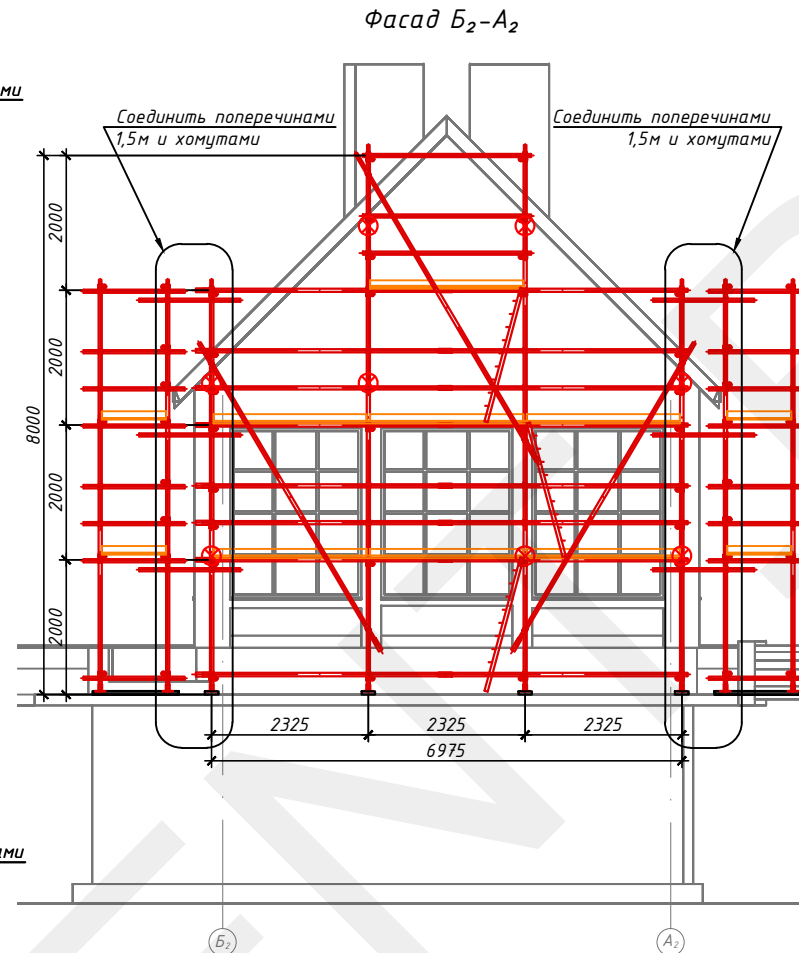
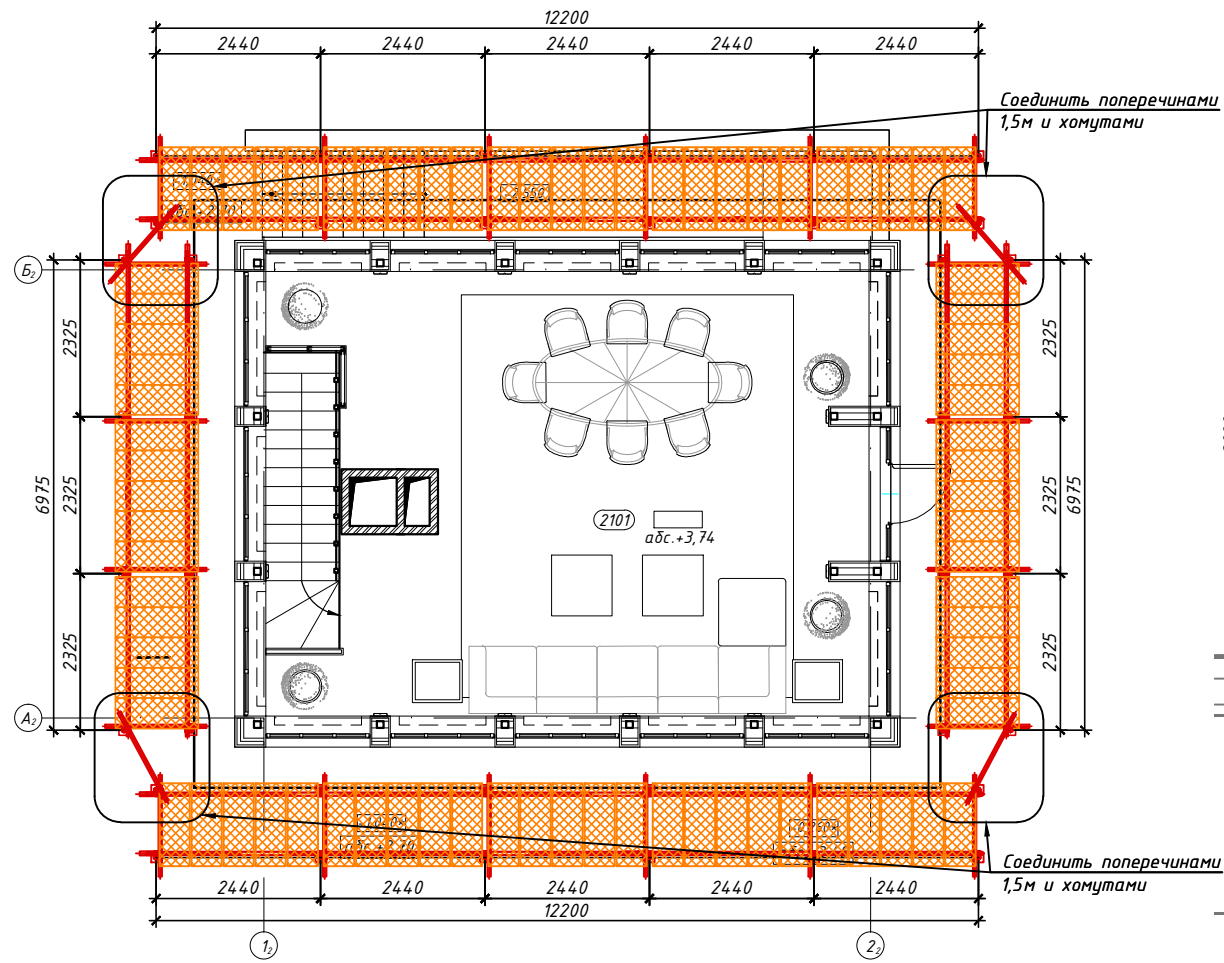
Согласовано

Взам. инв. №

Подп. и дата

Инв. № подл.

Чайный домик



Площадь строительных лесов по фасаду:
1. Хомутовых ЛХ-40 - S=282,4 м².

Условные обозначения:

- - леса строительные хомутовые ЛХ-40;
- ⊗ - крепление лесов к стене, Тип 1;
- ⊗ - крепление горизонтальными связями к соседним участкам строительных лесов.

Согласовано

Взам. инв. №

Подп. и дата

Инв. № подл.

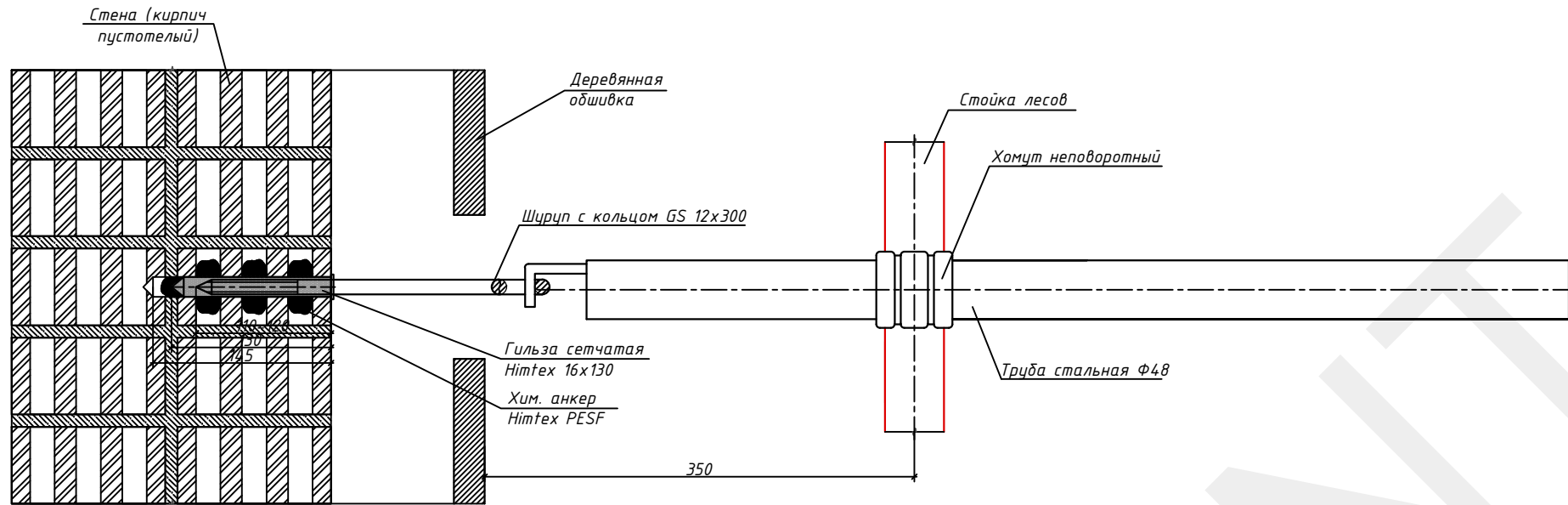
Изм	Кол	№ докум.	Подп.	Дата

ППР 233.01.20

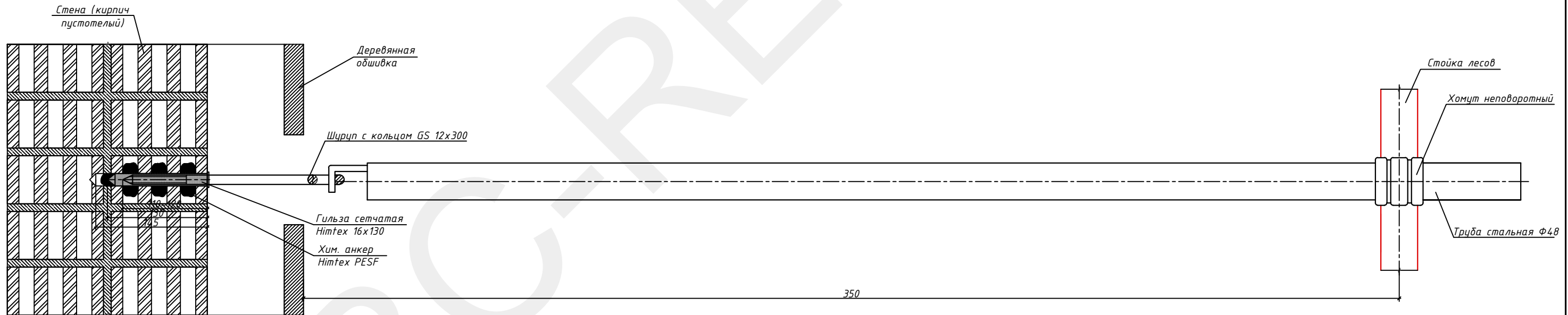
Лист	Листов
41	43

Схемы крепления строительных лесов

Крепление. Тип 1



Крепление. Тип 2



Крепление строительных лесов производится следующим образом:
 1. В местах крепления просверливаются отверстия глубиной 140-145 мм и диаметром 16 мм. Сверление отверстий в пустом кирпиче производить без ударного воздействия.

Просверленное отверстие необходимо тщательно очистить от отходов сверления!

2. В готовое отверстие устанавливается нейлоновая сетчатая гильза Himtex 16x130 (или аналог).

3. На картридж с хим. составом Himtex PESF (или аналог) накручивается насадка, картридж устанавливается в пистолет для инъекционной массы. Первые 10 см выдавленной массы не используются.

4. Соплом помещаем внутрь полости гильзы и дозированно заполняем ее.

5. Шуруп с кольцом устанавливается в гильзу и погружается вращательными движениями на глубину 110-120 мм.

6. Дальнейшие работы необходимо производить только после полного набора прочности инъекционной массой.

Температура материала, °C	25	15	5	-5
Время схватывания, мин.	5	9	21	50
Время до загрузки, мин.	30	60	90	180

7. По окончании набора прочности инъекционной массой в отверстие шурупа с кольцом устанавливается крепление строительных лесов соответствующей длины и закрепляется к стойке лесов неповоротным хомутом.

Согласовано

Взам. инв. №

Подп. и дата

Инв. № подл.

Изм	Кол	№ докум.	Подп.	Дата

ППР 233.01.20

Лист	Листов
42	43